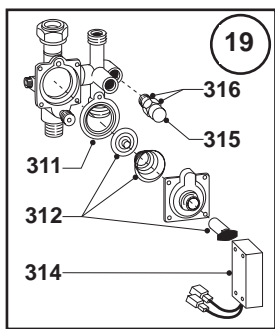
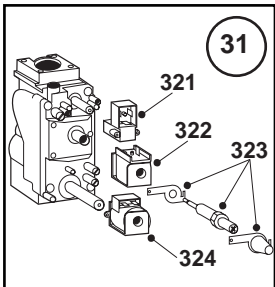
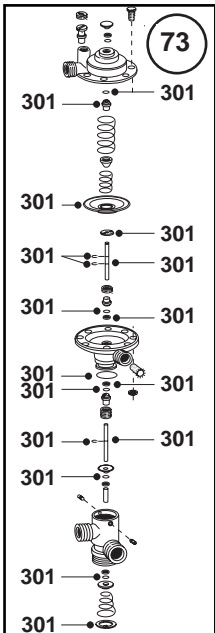
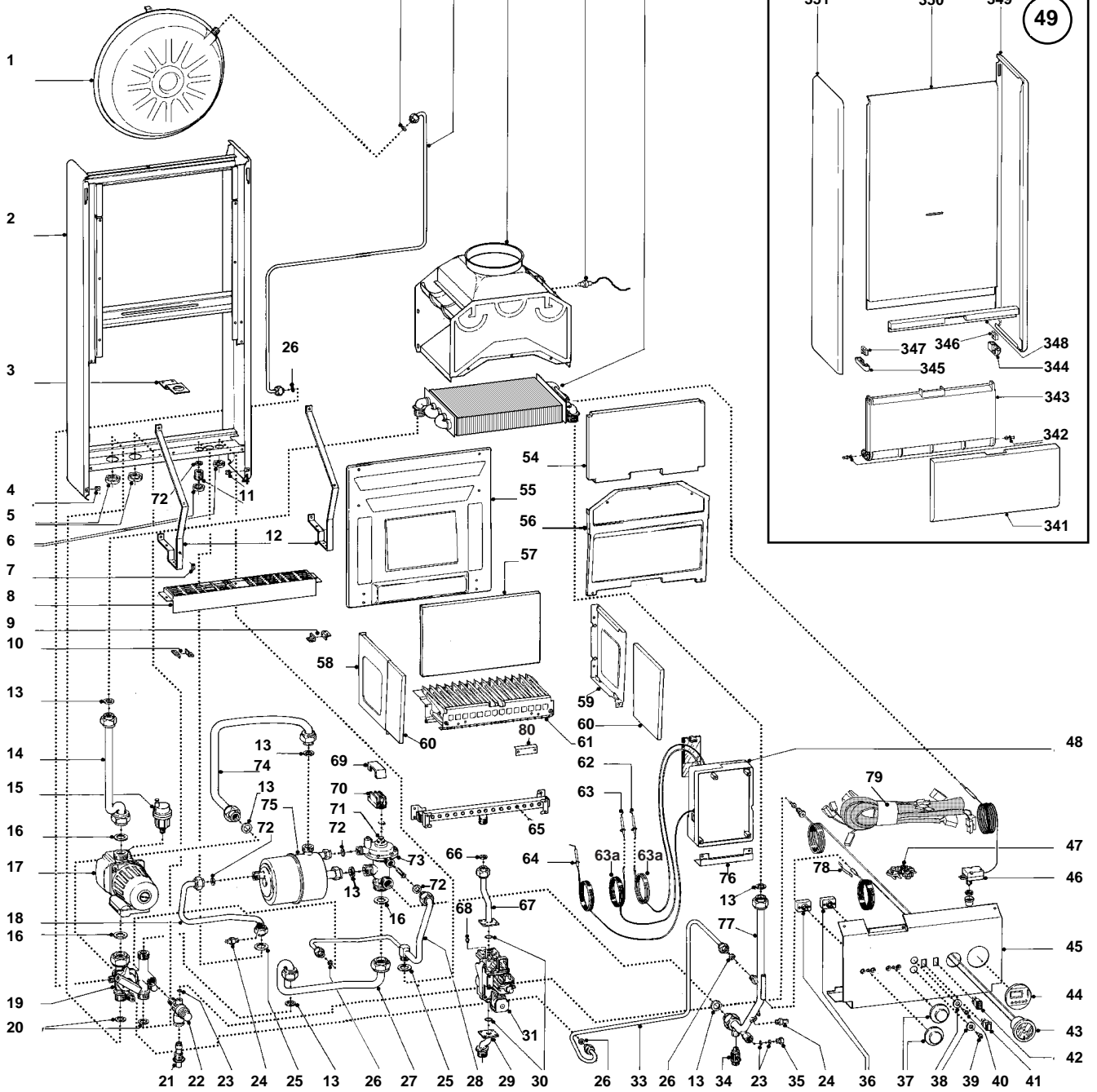


ESPLOSO RICAMBI
CALDAIE MURALI A GAS
mod. **DIA 20 MI**
mod. **DIA 24 MI**

E d i z i o n e 2 d a t a t a M A R Z O 1 9 9 4





MODELLO CALDAIA	ALIMENTAZ. GAS	VALIDITA' DA MATRICOLA	RIF.
DIA 20 MI	METANO	93062682	A
DIA 20 MI	G.P.L.	93062862	B
DIA 24 MI	METANO	93070866	C
DIA 24 MI	G.P.L.	93070851	D

PART.	CODICE	DESCRIZIONE	RIF.	NOTE
1	564492	Vaso espansione		
2	-----	Telaio		1
3	569463	Staffa valvola gas		
4	565128	Prestola		
5	573523	Controdado 3/4"		
6	573530	Controdado 1/2"		
7	-----	Piastrino simbolo massa		1
8	569408	Griglia in plastica		
9	566093	Cerniera frontalino dx		
10	569192	Cerniera frontalino sx		
11	573531	Nipples ottone 1/2"		
12	569407	Staffa frontalino		
13	573520	Guarnizione in fibra 3/4"		
14	569410	Tubo batteria circolatore		
15	564254	Valvola sfogo aria 3/8"		
16	569387	Guarnizione in fibra 1"		
17	589146	Circolatore standard con disareatore	A,B	2
17	573751	Circolatore maggiorato con disareatore	C,D	
18	569453	Tubo uscita acqua calda		
19	560167	Gruppo distribuzione SFW01		
20	569413	Guarnizione giunti 3/4"		
21	-----	Tubo scarico valvola sicurezza		1
22	564250	Valvola sicurezza 3 bar 1/2" m/f		
23	569390	Guarnizione in fibra 1/4"		
24	569236	Sonda temperatura con O-Ring		
25	569415	Guarnizione giunti 1/2"		
26	573521	Guarnizione in fibra 3/8"		
27	569416	Tubo pressostatica gruppo Mut		
28	569417	Tubo entrata acqua fredda		
29	568418	Tubo entrata gas		
30	565048	Guarnizione O-Ring 4106		
31	573713	Valvola gas 827 nova Sit		
33	569419	Tubo pressostato mandata impianto		
34	573727	Valvola scarico manuale		
35	569259	Tappo ottone 1/4"		
36	691121	Potenziometro		
37	569421	Manopola regolazione potenziometri		
38	569370	Inserto per pulsante di sblocco		
39	569480	Segnalatore fumi cablato		
40	560171	Pulsante di sblocco cablato		
41	569423	Interruttore a pulsante unipolare		
42	569424	Interruttore a pulsante bipolare luminoso		
43	573586	Termoidrometro attacco 1/4"		
44	573694	Copriforo interruttore orario		
45	569425	Frontalino		
46	563409	Termostato riarmo manuale		
47	569391	Fissacavo con morsetto		
48	691119	Scheda GOVE 2 C - M		2
49	569428	Mantello completo		
50	569487	Scambiatore primario	A,B	3
50	569562	Scambiatore primario	C,D	3
51	569481	Sonda fumi		
52	573716	Cappa fumi	A,B	

PART.	CODICE	DESCRIZIONE	RIF.	NOTE
52	573717	Cappa fumi	C,D	
53	569409	Tubo vaso espansione		
54	573721	Fibra ceramica : anteriore	A,B	
54	573722	Fibra ceramica : anteriore	C,D	
55	-----	Schienale camera di combustione		1
56	569380	Camera di combustione : anteriore	A,B	
56	569382	Camera di combustione : anteriore	C,D	
57	573723	Fibra ceramica : posteriore	A,B	
57	573724	Fibra ceramica : posteriore	C,D	
58	569378	Camera combustione : laterale sx		
59	569379	Camera combustione : laterale dx		
60	573720	Fibra ceramica : laterale		
61	569444	Bruciatore principale	A	
61	569512	Bruciatore principale	B	
61	569445	Bruciatore principale	C	
61	569513	Bruciatore principale	D	
62	569560	Elettrodo di accensione con staffa dx		3
63	569561	Elettrodo di accensione con staffa sx		3
63a	569503	Cavo per elettrodi di accensione		3
64	569447	Elettrodo di rilevazione con staffa		
65	570251	Ugello bruciatore principale 0,72	B,D	
65	570248	Ugello bruciatore principale 1,25	A,C	
66	565068	Guarnizione gas 3/4"		
67	569450	Tubo valvola gas bruciatore		
68	569386	Tappo per uscita pilota Sit		
69	569389	Coperchio valvola pressostatica		
70	569172	Squadretta due micro valvola pressostatica		
71	569451	Piattello spingi micro		
72	573528	Guarnizione in fibra 1/2"		
73	560166	Valvola deviatrice pressostatica		
74	569452	Tubo scambiatore gruppo Mut		
75	566098	Scambiatore secondario		
76	569462	Staffa inferiore fissaggio scheda GOVE 2 C		
77	569420	Tubo batteria pressostatica		
78	573581	Molla a nastro		
79	569482	Impianto elettrico		
80	569465	Piastrino bruciatore		
301	573603	Kit manutenzione valvola deviatrice pressostatica		
311	560144	Membrana pressostato		2
312	560643	Kit ricambio gruppo Mut (piattello-molla-pistoncino)		3
314	560143	Gruppo micro con magnete x SFM		
315	560142	Gruppo rubinetti x SFM		
316	569401	Guranizio x rubinetto SFM		
321	573739	Operatore Sit		
322	573740	Modureg Sit 24v multigas		
323	573745	Cartuccia per modureg Sit		
324	569468	Operatore primario Sit		

PART.	CODICE	DESCRIZIONE	RIF.	NOTE
331	569282	Kit trasformazione GPL (15+1)		
332	569281	Kit trasformazione Metano (15+1)		
341	569469	Pannello chiusura comandi		
342	569470	Perni cerniera		
343	569471	Carena pannello chiusura comandi		
344	569472	Basetta per cerniera dx		
345	569473	Basetta per cerniera sx		
346	569474	Cerniera nylon dx		
347	569475	Cerniera nylon sx		
348	567476	Inserto con sede sfera		
349	569477	Pannello laterale dx		
350	568478	Pannello anteriore		
351	569479	Pannello laterale sx		

NOTE	DESCRIZIONE
1	Non prevista la fornitura come ricambio
2	Variato codice per correggere precedente errore di stampa
3	Variato codice a seguito modifica particolare. Il nuovo particolare è intercambiabile col precedente.