

*CATALOGO  
RICAMBI*

**BAVA**

*Caldaie gamma LUNA MAX*

# LUNA MAX

CAP41320X680 - LUNA MAX 20 I  
 CAP41820X680 - LUNA MAX 20 FI  
 CAP41824X680 - LUNA MAX 24 FI

Pos.	Descrizione	Codice ricambio	MAX 01	MAX 02	MAX 02											Matr. iniz.	Matr. fin.	Int.	Note
1	MONTANTE VERNICIATO	5625540	●	●	●										....	....			
2	ASS. FIANCO SX	5626550		●	●										....	....			
2	FIANCO	5108150	●												....	....			
3	ASS. FIANCO DX	5626540		●	●										....	....			
4	ASS. PANNELLO FRONTALE FF	605950		●	●										....	....			
4	ASS. PANNELLO FRONT. OCEAN B.NOX	605930	●												....	....			
5	TRAVERSA COLLEG. MONTANTI	5110290	●	●	●										....	....			
6	SUPPORTO VASO ESPANSIONE	5111710	●	●	●										....	....			
7	TRAVERSA COLLEG. FIANCHI	5108170	●	●	●										....	....			
8	TUBO PRESSOSTATO 4,8 X 8 L=220	5405580		●	●										....	....	S		
8	TUBO PRESSOSTATO 4,5 X 8 L=270	5408080		●	●										....	....			
9	RIDUZIONE ASPIRAZIONE D.80	5108700		●											....	....			
10	RACCORDO FLANG. SCAR. FUMI	5207080		●	●										....	....			
11	GUARNIZIONE RACCORDO	5404790		●	●										....	A949	S		
11	GUARNIZIONE RACCORDO FLANG.	5407890		●	●										A949	....			
12	TAPPO ASPIRAZIONE	5108690		●	●										....	....			
13	GUARNIZIONE TAPPO ASPIRAZIONE	5404810		●	●										....	A949	S		
13	GUARNIZIONE TAPPO ASPIRAZIONE	5407400		●	●										A949	....			
14	ASS. CHIUSURA SUPERIORE 24 FI	5633200			●										....	....			
14	ASS. CHIUSURA SUPERIORE ES/PT	5638190		●											....	....			
15	ASS. GIUNTO COLLEG. CURVA D.60X22	600530		●	●										....	....			
17	ASS. CURVA 45° VENTURI	600490		●	●										....	....			
18	VENTURI D.15 DOPPIA PRESA	5407050		●	●										....	....			
22	VENTIL. 1V 55W 220/230V FIME	5628070		●	●										....	....	S		
22	VENTIL. 1V 61W 230/240V	5632530		●	●										....	....			
23	PRESSOSTATO DIFFERENZ. C8065F1100	5629560		●	●										....	B440	S		
23	PRESSOSTATO DIFFERENZ. B50FS6000	5627950		●	●										....	....	S		
23	PRESSOSTATO DIFFERENZIALE FUMI	5655120		●	●										....	B440	S		
23	ASS.PRESSOSTATO 1,2MBAR-VITI	618470		●	●										B441	....			
24	TUBO PRESSOSTATO 4,5X8 L300 AR	5402490		●	●										....	....			
25	CONVOGLIATORE FUMI	5626560		●											....	....			
25	CONVOGLIATORE FUMI 24 FI	5633180			●										....	....			
26	ASS. INVOLUCRO CS 24	5633540			●										....	....			
26	ASS. INVOLUCRO CS/P	5629660		●											....	....			
27	CAMERA DI COMBUSTIONE	5108010	●	●	●										....	....	S		
27	CAMERA COMB. 24 FI-TRAV. C/PAN. I	605370	●	●	●										....	....			
28	PANNELLO ISOLANTE LATERALE	5210250	●	●	●										....	....	S		
28	PANN.ISOL. LATERALE 24KW	5213160	●	●	●										....	....			
29	PANNELLO ISOLANTE POSTERIORE	5210260	●	●	●										....	....	S		
30	PANN.ISOL. POSTERIORE 31KW	5213290	●	●	●										....	....			
30	PANNELLO ISOLANTE FRONTALE	5210270	●	●	●										....	....	S		
30	PANN.ISOL.FRONTALE 24 ATM	5213310	●	●	●										....	....			
31	PARETE FRONT. CAMERA COMBUST.	5108030	●	●	●										....	....			
32	ASS. SCAMB. H2O-GAS/CLIPS GIANN.	603280	●	●											....	....	S		
32	ASS. SCAMB. H2O-GAS/CLIPS C&M	5632470	●	●											....	....			
32	ASS. SCAMB. ACQUA GAS 24 + CLIP	5633570			●										....	....			
34	CLIP TUBI SCAMB. ACQUA GAS C&M	5112510	●	●	●										....	....			
35	VASO ESPANS. CIMM C/MICRO ACC.	5658420	●	●	●										....	....			
37	ASS. FRONTALE C.S.	5626630		●	●										....	....			
38	GUARNIZIONE PER VETRINO	5401610		●	●										....	....			
39	VETRINO ISPEZIONE FIAMMA	5203930		●	●										....	....			
40	CORNICE PER VETRINO C.S.	5103360		●	●										....	....			
41	ASS. ELEMENTI BRUCIATORE 20 FI	5631970		●	●										....	....			
41	ASS. ELEMENTI BRUCIATORE 20 I	5626080	●												....	....	S		
41	ASS. ELEMENTI BRUCIATORE 20 FI	5631970	●												....	....			
42	ELEMENTO BRUCIATORE	5604090	●	●	●										....	....			
43	ASS. RAMPA BRUCIATORE 20P/I-M	5625640	●	●											....	....			



# LUNA MAX

CAB41320X680 - LUNA MAX 20 I

CAB41820X680 - LUNA MAX 20 FI

CAB41824X680 - LUNA MAX 24 FI

Pos.	Descrizione	Codice ricambio	MAX													Matr. iniz.	Matr. fin.	Int.	Note
			01	02	02														
135	TERMOSTATO LIMITE 105°C -ELTH-	8433650	●	●	●											....	....	S	
135	TERMOSTATO LIMITE 105°C -TEXAS-	8434420	●	●	●											....	....		
136	ASS. TUBO SCAMBIATORE-V3V	5652070	●	●	●											....	....		
137	ASS. TUBO ALIM. GAS	5652530	●	●	●											....	....		
138	ANELLO OR 22,22X2,62	5402010	●	●	●											....	....		
140	VALV. GAS HON. VK4105A 1027	5644680	●	●	●											....	B240	S	
140	ASS. VALV. GAS VK4105M 5033	5665210	●	●	●											B240	....		
141	ASS. BOBINA-FERMO	8440130	●	●	●											....	....		
142	FERMO PER PERNO DI REGOLAZIONE	5108980	●	●	●											....	....		
143	ASS. PERNO/MOLLA MET. MD10007	5637710	●	●	●											....	....		
144	MOLLA CILINDRICA PER METANO	8380640	●	●	●											....	....		
147	TRAVERSA PORTARACCORDI MAX	5652460	●	●	●											....	....		
150	COPERCHIO REGOLAZIONI	5406260	●	●	●											....	....		
151	ASS. COPERC. COM. REGOLAZ. IPX4D	5650220	●	●	●											....	....		
152	CRUSCOTTO SERIGRAFATO	5630690	●	●	●											....	....		
153	COPERCHIO GR. MORSETTIERA	5404350	●	●	●											....	....		
154	SCHEDA MODUL. MAX	5652010	●	●	●											....	....		
155	SCHEDA IONO FF-SP	3614830		●	●											....	....		
155	SCHEDA IONO ATM-SP	3614840	●													....	....		
156	SCHEDA SEGNALAZ. RIARMO OMNI	5646690	●	●	●											....	....		
157	ASS. ANTINA LUNA	5627960	●	●	●											....	....		
159	PERNO SX ANTINA	5404550	●	●	●											....	....		
160	PERNO DX ANTINA	5404540	●	●	●											....	....		
161	MOLLA A TORSIONE	5108540	●	●	●											....	....		
162	MASCHERINA SERIGRAFATA MAX 24 FI	5652240			●											....	....		
162	MASCHERINA SERIGRAFATA MAX 20 I	5652230	●													....	....		
162	MASCHERINA SERIGRAFATA MAX 20 FI	5652020		●												....	....		
163	TAPPO TIMER CIRCOLARE LUNA	5405570	●	●	●											....	....		
166	MORSETTIERA 5P C/PORTAFUSIBILE	8421590	●	●	●											....	....		
167	PORTAFUSIBILE LUNA	5405340	●	●	●											....	....		
168	FUSIBILE 2A 250V IMQ	8421410	●	●	●											....	....		
169	ASS. TERMOMANOM. BIANCO S/STAFFA	9950480	●	●	●											....	....		
170	SUPPORTO TERMOMANOMETRO	5403110	●	●	●											....	....		
172	FILTRO ANTID. TIPO LC-411105060	8450200	●	●	●											....	....		
174	MANOPOLA POTENZIOMETRO	5404290	●	●	●											....	....		
175	MANOPOLA COMMUTATORE	5404280	●	●	●											....	....		
190	GUARNIZIONE G3/8 8X15X2 WRC	5404970		●	●											....	....		
191	GUARNIZIONE G1/2 12X18X2 WRC	5404640	●	●	●											....	....		
192	GUARNIZIONE G3/4 17X24X2B WRC	5404650	●	●	●											....	....		
193	GUARNIZIONE PER TUBO D.18	5400940	●	●	●											....	....		
194	GUARNIZIONE PER TUBO D.14	5400950	●	●	●											....	....		
195	ANELLO ELASTICO PER TUBO D.18	5101880	●	●	●											....	....		
196	ANELLO ELASTICO PER TUBO D.14	5101890	●	●	●											....	....		
200	DOTAZIONE CALDAIA	5626010	●	●	●											....	....		
201	RACCORDO RISCALDAMENTO	5625950	●	●	●											....	....		
203	TUBO MR-RR NICHELATO	5628020	●	●	●											....	....		
204	GR. RUBINETTO E.S.	5625980	●	●	●											....	....		
209	GR. RUBINETTO GAS	5627620	●	●	●											....	....		
210	RUBINETTO GAS 3/4 M/M L/GIALLA	5626780	●	●	●											....	....		
212	BICONO D.18-CU TE	5209040	●	●	●											....	B202	S	
212	BICONO IN PTFE D.18	5408330	●	●	●											B202	....		
241	ASS. CAMERA FUMI 20	5625860	●													....	....		
242	TH. FUMI 70° COLLAUDATO	600690	●													....	....		
259	MARCHIO ADESIVO OCEAN H12MM	5625520	●	●	●											....	....		
274	DADO IN GABBIA M4	8240550	●	●	●											....	....	S	
274	DADO IN GABBIA M4	9950870	●	●	●											....	....		
276	PRESTOLINA X AUTOF. 8P (4,2)	1340440	●	●	●											....	....		

# LUNA MAX

CAB4 1320X680 - LUNA MAX 20 I  
 CAB4 1820X680 - LUNA MAX 20 FI  
 CAB4 1824X680 - LUNA MAX 24 FI

Pos.	Descrizione	Codice ricambio	MAX 01	MAX 02	MAX 02													Matr. iniz.	Matr. fin.	Int.	Note
277	ASS. SUPP. BRUC. LATO VENT. 20FI/FP	5631980		•	•													....	....	S	
277	SUPPORTO BRUC. LATO VENTURI	5111980		•	•													....	....		
278	SUPPORTO CAMERA COMBUSTIONE	5108020	•	•	•													....	....		
279	PIASTRINA VITE D.4,2	8380097	•	•	•													....	....		
284	MEMBRANA CON ORECCHIETTA -4-	5405960	•	•	•													....	....		
290	REGOLATORE V5306E 1226 1	600850	•	•	•													....	B240	S	
290	ASS. MODULAT. VK4105M 5033	5665230	•	•	•													B240	....		
314	CAVO CANDELA RIVELAZIONE ECO I/FI	8417820	•	•	•													....	....		
316	MOLLA FIX MICRO -A-	8380610	•	•	•													....	....		
322	MOLLA FIX BULBO	5102970	•	•	•													....	....		
329	PORTAGOMMA M5	5207030		•	•													....	....		
336	MOLLA FIX MOTORE V3V	8380680	•	•	•													....	....		
337	MOTORE ELBI	5647340	•	•	•													....	....		
342	MICRO CABLATO S/GUARNIZIONE	5641800	•	•	•													....	....		
355	SQUADRET. FIX TUBO POMPA-SCAMB.	5108370	•															....	....		
356	ASS. RACCORDO GUIDA ASTINA	5634820	•	•	•													....	....		
357	MOLLA TIPO 25 INOX -6-	8380600	•	•	•													....	....		
358	ASS. PIATTELLLO PRESSOSTATO	5634830	•	•	•													....	....		
363	ANELLO OR 13,6X2,7 NBRH -38-	5410020	•	•	•													....	....		
423	RACCORDO VALVOLA GAS	5210410	•	•	•													....	....		
467	DADO G3/4 NICHELATO	9950310	•	•	•													....	....		
468	NIPPLO G3/4 NICHELATO	5627970	•	•	•													....	....		
471	RACCORDO U.S.	5625960	•	•	•													....	....		
472	TUBO U.S. NICHELATO	5627990	•	•	•													....	....		
473	DADO G1/2 NICHELATO	9950300	•	•	•													....	....		
474	NIPPLO G1/2 NICHELATO	5627980	•	•	•													....	....		
475	TUBO D.14 L=100 ES NICHELATO	5628000	•	•	•													....	....		
478	FILTRO SANITARIO	5110040	•	•	•													....	....		(20)
479	ANELLO OR 20,35X1,78 NBR	5405190	•	•	•													....	....		
480	TUBO GAS NICHELATO	5628010	•	•	•													....	....		
481	DADO G3/4 NICHELATO	5628030	•	•	•													....	....		
483	ANELLO OR 12,42X1,78	5407500	•	•	•													....	....		
484	ANELLO OR 5,28X1,78	5401460	•	•	•													....	....		
485	GUARNIZIONE 4X8X1,5 WRC	5407510	•	•	•													....	....		
486	ANELLO OR 18,64X3,53	5407520	•	•	•													....	....		
487	ASS. TUBO ENTRATA VASO ESPANS.	5652210	•	•	•													....	....		
488	ASS. TUBO USCITA VASO ESPANS.	5652220	•	•	•													....	....		
489	MICROINTERRUTT. CABLATO D 0206	5652570	•	•	•													....	....		
490	RUBINETTO ES C/FILTRO CIMBERIO	5625970	•	•	•													....	....		
491	ASS. TAPPO-FILTRO	5637070	•	•	•													....	B733	S	
491	GR.TAPPO G1/2 E 2 FILTRI	624440	•	•	•													B734	....		
493	ASS. POMOLO	605660	•	•	•													....	....		
494	GR. RUBINETTO RIEMP.	605670	•	•	•													....	....		
495	GUARNIZIONE ALLUM.	200190	•	•	•													....	....		
496	O-RING 2062	400020	•	•	•													....	....		
497	O-RING 2081	400010	•	•	•													....	....		
498	O-RING 2056	400030	•	•	•													....	....		
500	MOLLA CILINDRICA	100050	•	•	•													....	....		
501	ASS. SPINGI MICRO	605790	•	•	•													....	....		
502	ASS. PIATTELLLO PRESSOST.	605800	•	•	•													....	....		
503	MEMBRANA A.R.	400080	•	•	•													....	....		
504	ASS. RACC. GUIDA ASTINA	605810	•	•	•													....	....		
505	MOLLA CONICA	100040	•	•	•													....	....		
507	GR. OTTURATORE BY-PASS	605770	•	•	•													....	....		
508	ANELLO ELASTICO	100030	•	•	•													....	....		
510	ASS. OTTURATORE SANIT.	600760	•	•	•													....	....		
511	ANELLO OR 17,86X2,62 EP -56-	5404600	•	•	•													....	....		

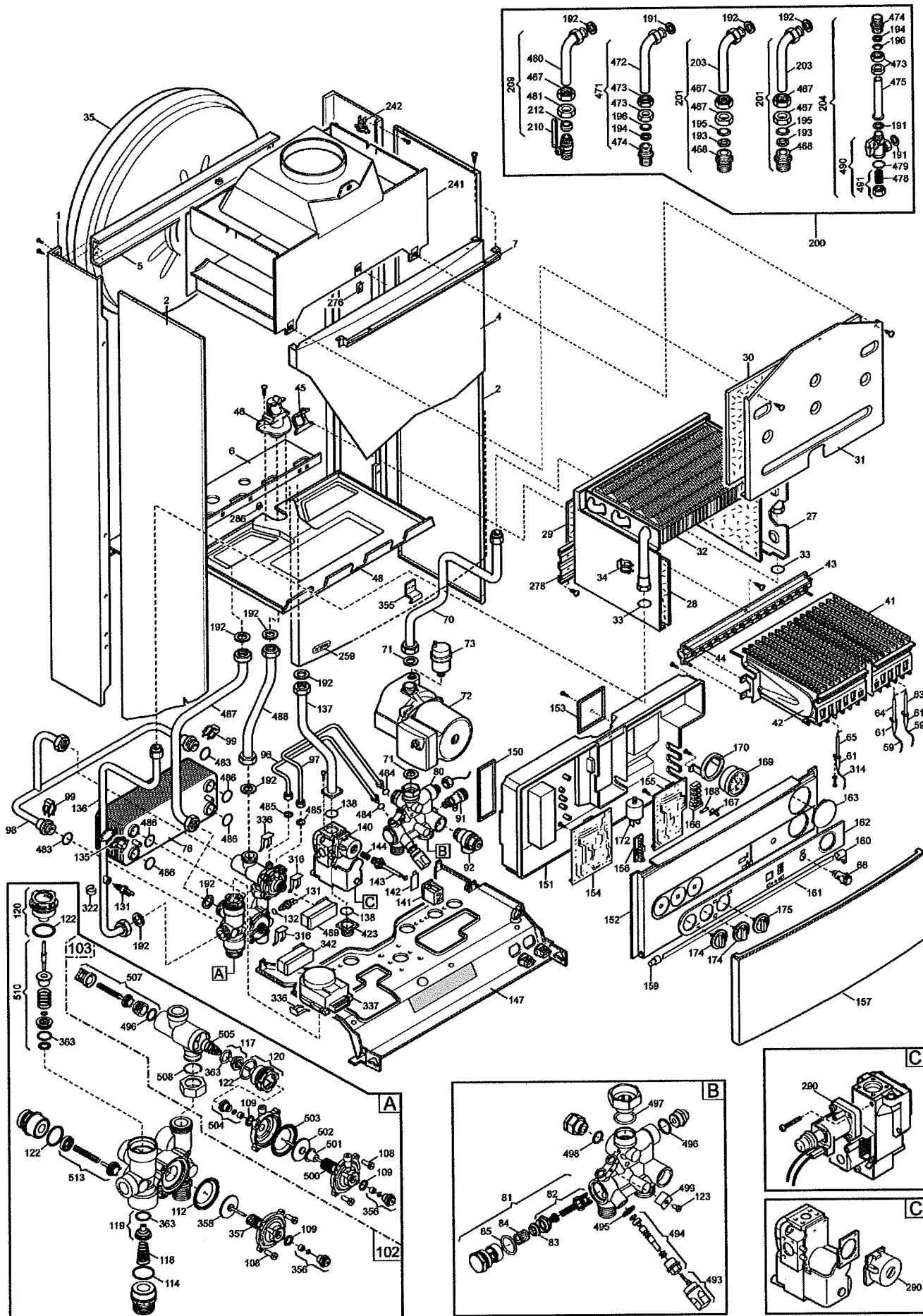
# LUNA MAX

CAB41320X680 - LUNA MAX 20 I  
 CAB41820X680 - LUNA MAX 20 FI  
 CAB41824X680 - LUNA MAX 24 FI

Pos.	Descrizione	Codice ricambio	MAX 01	MAX 02	MAX 02												Matr. iniz.	Matr. fin.	Int.	Note
513	ASS. BY-PASS MANDATA	605740	●	●	●												....	....		
999	CABL. INTERCONNES. SCHEDE ACCUM.	8418110	●	●	●												....	....		
999	CABL. MODULATORE	8416300	●	●	●												....	....		
999	CABL. RESET/V.G. HON. ECO 20/FI	8418530	●	●	●												....	....		
999	CABL. VENTILATORE 1 VEL./PRESSOST.	8418720		●	●												....	....		
999	CABLAGGIO PP-PS-TL	8418700		●	●												....	....		
999	CABLAGGIO PP-PS-TL-TTB	8418740	●														....	....		
999	CABLAGGIO SONDE	8418710	●	●	●												....	....		
999	CAVO ALIMENTAZIONE	8414620	●	●	●												....	....		
999	GR. CABLAGGI MOTORE V3V/POMPA	8418770	●	●	●												....	....		

# MAX - 01

Ultimo aggiornamento: 10.10.02



# MAX - 02

Ultimo aggiornamento: 10.10.02

