

*CATALOGO
RICAMBI*

BAVAI

Caldaie gamma NUVOLA ATM

NUVOLA - ATM

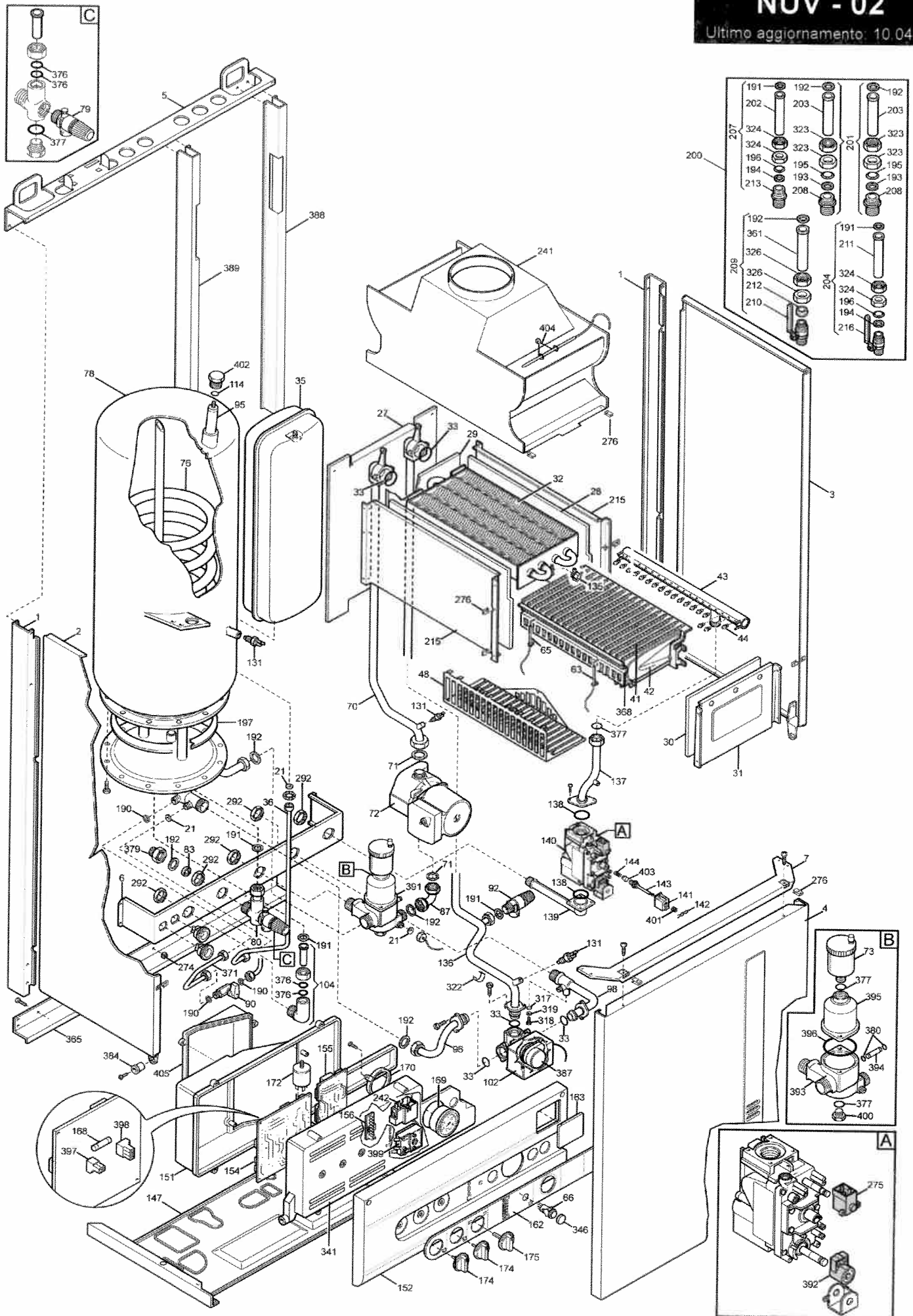
Pos.	Descrizione	Codice ricambio	CAB41421X580 - NUVOLA 21														Matr. iniz.	Matr. fin.	Int.	Note
			NUV 01	NUV 02	NUV 03	NUV 04	NUV 05	NUV 06	NUV 01	NUV 01	NUV 10	NUV 11	NUV 12	NUV 13	NUV 14					
1	MONTANTE	5106510	•	•	•	•	•	•	•	•	•	•	•	•	•					
2	ASS. FIANCO SX	5624270			•	•	•	•					•	•	•					
2	ASS. FIANCO SX	5647890							•											
2	ASS. FIANCO SX	5619791	•	•						•	•	•						A321	S	
2	ASS. FIANCO SX	5624270	•	•						•	•	•						A321		
3	ASS. FIANCO DX	5624260			•	•	•	•					•	•	•					
3	ASS. FIANCO DX	5647880							•											
3	ASS. FIANCO DX	5619781	•	•						•	•	•						A321	S	
3	ASS. FIANCO DX	5624260	•	•						•	•	•						A321		
4	ASS. PANN. FRONT. OCEAN C/PROTEZ.	5641920				•	•							•	•					
4	ASS. PANN. FRONT. S/MARCHIO	605970							•											
4	PANNELLO FRONTALE	5107081	•	•	•					•	•	•	•	•					S	
4	ASS. PANN. FRONT. OCEAN C/PROTEZ.	5641920	•	•	•					•	•	•	•	•						
5	TRAVERSA SUPERIORE	5109740						•								•				
5	TRAVERSA SUPERIORE (S5106522)	5106522	•	•	•	•	•			•	•	•	•	•	•			A804	S	
5	TRAVERSA SUPERIORE	5109740	•	•	•	•	•			•	•	•	•	•	•			A804		
6	TRAVERSA PORTARACCORDI	5106550	•	•	•	•	•	•	•	•	•	•	•	•	•	•				
7	TRAV. ANTERIORE COLLEG. FIANCHI	5107950			•	•	•	•					•	•	•	•				
7	TRAV. ANTERIORE COLLEG. FIANCHI	5107950	•	•						•	•	•						A321		
21	GUARNIZIONE DADI M14 E MANOMETRO	5400931	•	•						•	•	•	•					A429	S	
21	GUARNIZIONE 4,5X12X1,5 WRC	5402080			•	•							•					A727	S	
21	GUARNIZIONE 6,1X11,5X1,5 WRC	5402050					•	•						•	•					
21	GUARNIZIONE 4,5X12X1,5 WRC	5402080	•	•						•	•	•	•					A429	A727	
21	GUARNIZIONE 6,1X11,5X1,5 WRC	5402050	•	•	•	•				•	•	•	•	•				A727		
27	SUPPORTO GR. COMBUSTIONE	5106560	•	•	•	•	•	•	•	•	•	•	•	•	•	•				
28	PANNELLO ISOL. LATERALE	5205730	•	•	•	•	•	•	•	•	•	•	•	•	•	•		A915	S	
28	PANNELLO ISOL. LATERALE	5210310	•	•	•	•	•	•	•	•	•	•	•	•	•	•		A915	S	
28	PANN.ISOL.LATERALE NUVOLA	5213170	•	•	•	•	•	•	•	•	•	•	•	•	•	•				
29	PANNELLO ISOL. POSTERIORE	5205720	•	•	•	•	•	•	•	•	•	•	•	•	•	•		A915	S	
29	PANNELLO ISOL. POSTERIORE	5210300	•	•	•	•	•	•	•	•	•	•	•	•	•	•		A915	S	
29	PANN.ISOLANTE POST.NUVOLA	5213250	•	•	•	•	•	•	•	•	•	•	•	•	•	•				
30	PANNELLO ISOL. FRONTALE	5205741	•	•						•	•	•	•					A346	S	
30	PANNELLO ISOL. FRONTALE	5206850			•	•	•	•					•	•	•			A915	S	
30	PANNELLO ISOL. FRONTALE	5206850	•	•						•	•	•	•				A346	A915		
30	PANNELLO ISOL. FRONTALE	5210320	•	•	•	•	•	•	•	•	•	•	•	•	•	•		A915	S	
30	PANN.ISOL.FRONT.ACCUMULO	5213410	•	•	•	•	•	•	•	•	•	•	•	•	•	•				
31	PARETE FRONTALE CAMERA	5108420			•	•	•	•					•	•	•	•				
31	PARETE FRONTALE CAMERA	5106581	•	•						•	•	•						A329	S	
31	PARETE FRONTALE CAMERA	5108420	•	•						•	•	•						A329		
32	SCAMB. ACQUA GAS 243	5619072	•							•	•	•						A317	S	
32	SCAMB. ACQUA GAS 243 C&M	5622180		•	•	•	•	•					•	•	•	•		B607	S	
32	SCAMB. ACQUA GAS 243 C&M	5622180	•							•	•	•						A317	B607	
32	SCAMB.H2O/GAS ACCUM.-GIANNONI-	5646410	•	•	•	•	•	•	•	•	•	•	•	•	•	•		B608		
33	ANELLO OR 22X3 EPDM	5403130	•	•	•	•	•	•	•	•	•	•	•	•	•	•				
35	VASO ESPANSIONE 7,5 L RETTAN. ZILMET	5619420	•	•	•	•	•	•	•	•	•	•	•	•	•	•			S	
35	VASO ESPANSIONE 7,5 L RETTANGOLARE	5629130	•	•	•	•	•	•	•	•	•	•	•	•	•	•				
36	ASS. TUBO VASO ESPANSIONE	5619431								•				•	•	•				
36	ASS. TUBO VASO ESPANSIONE	5622900		•	•	•	•	•					•	•	•	•				
36	ASS. TUBO VASO ESPANSIONE	5619431	•							•	•	•						9245	N	
36	ASS. TUBO VASO ESPANSIONE	5622900	•							•	•	•						9245		
41	ASS. ELEMENTI BRUC. ACCUMULO FF	5630310	•	•	•	•	•	•	•	•	•	•	•	•	•	•				
42	ELEMENTO BRUCIATORE	5604090	•	•	•	•	•	•	•	•	•	•	•	•	•	•				
43	ASS. RAMPA BRUCIAT. MET.	5633950			•	•	•	•					•	•	•					
43	ASS. RAMPA D.1,18 -243-	5619122	•							•	•	•								
43	ASS. RAMPA D.1,18 -243-	5619122		•									•					A547	N	
43	ASS. RAMPA BRUCIAT. MET.	5633950		•									•					A547		
44	GR. UGELLI GPL (D. 0,69)	601530			•	•	•	•					•	•	•					

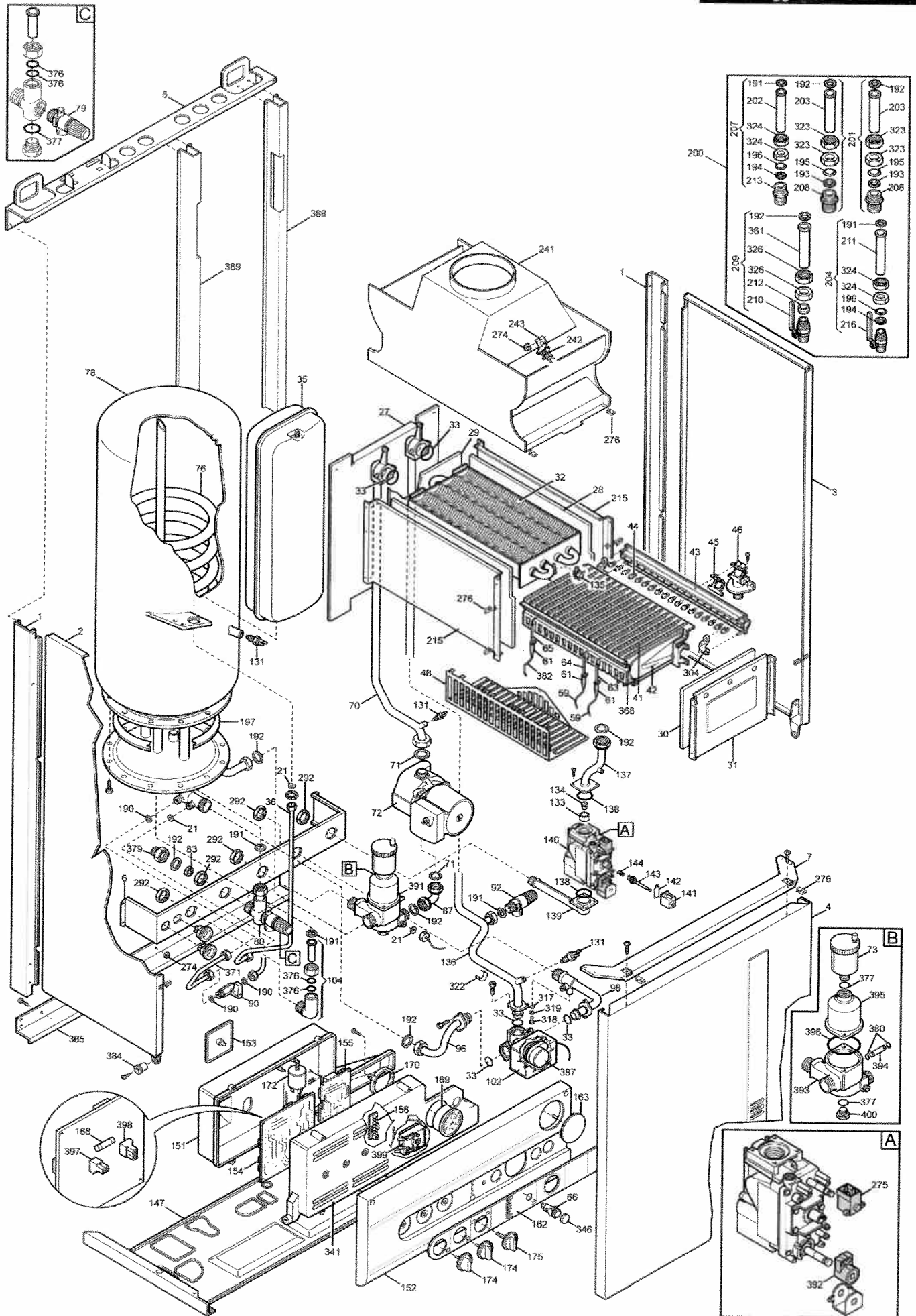
NUVOLA - ATM

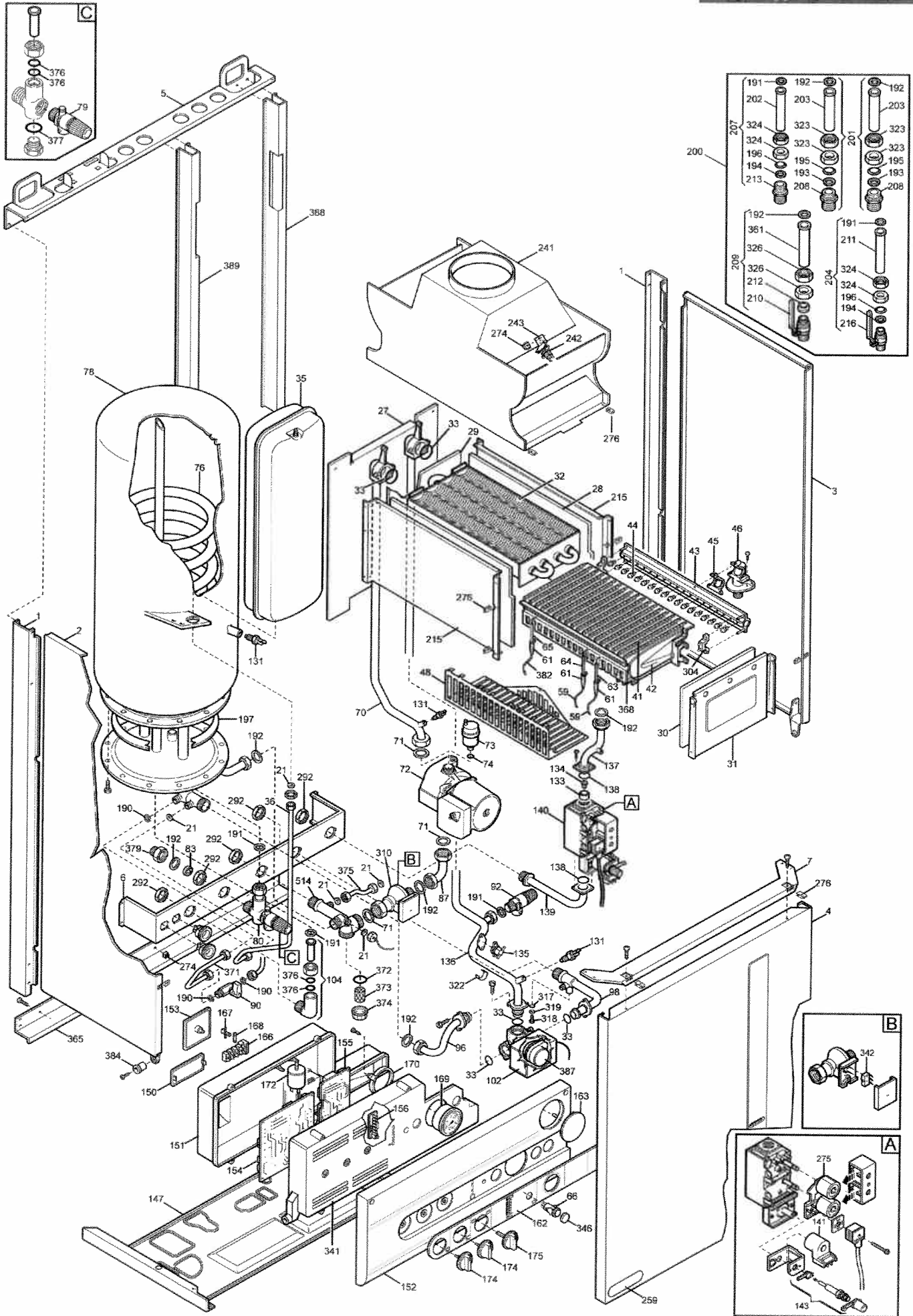
Pos.	Descrizione	Codice ricambio	CAB41421X580 - NUVOLA 21														Matr. iniz.	Matr. fin.	Int.	Note
			NUV 01	NUV 02	NUV 03	NUV 04	NUV 05	NUV 06	NUV 01	NUV 01	NUV 10	NUV 11	NUV 12	NUV 13	NUV 14					
151	ASS. COPERCHIO COM./REGOL. ACCUM.	5647900	•	•	•	•	•			•	•	•	•	•		A825				
152	CRUSCOTTO SERIGRAFATO NUVOLA	5638280				•	•						•	•						
152	CRUSCOTTO SERIGRAFATO NUVOLA	5619500	•							•	•	•								
152	CRUSCOTTO SERIGRAFATO NUVOLA	5619500		•								•					A530	N		
152	CRUSCOTTO SERIGRAFATO NUVOLA	5631710			•												A640	S		
152	CRUSCOTTO SERIGRAFATO NUVOLA	5647960							•											
152	CRUSCOTTO SERIGRAFATO NUVOLA	5631710		•								•				A530	A640	S		
152	CRUSCOTTO SERIGRAFATO NUVOLA	5638280	•	•								•				A640				
153	COPERCHIO GR. MORSETTIERA	5404350			•	•	•	•						•	•					
153	COPERCHIO GR. MORSETTIERA	5404350		•												A529				
154	SCHEDA MODULAZIONE ATM SM114292	5635460			•	•								•	•					
154	SCHEDA MODULAZIONE SM11423	5619480	•	•	•					•	•	•	•							
154	SCHEDA MODULAZIONE OMNI	5646680							•						•					
155	SCHEDA ECO IONO ATM -IO 11417-	5645620							•						•		A906	S		
155	SCHEDA IONO FF INECO	5642300						•						•			A750	S		
155	SCHEDA IONO FI	5627350				•								•			A713	S		
155	SCHEDA IONO 20FI -SIT 0501098-	5633010						•						•						
155	SCHEDA IONO -IO 11401-	5616583		•	•							•	•							
155	SCHEDA IONO FF -INECO-	5642300				•								•			A713	A750	S	
155	SCHEDA IONO 20FI -SIT 0501098-	5633010				•								•			A713			
155	SCHEDA IONO FF SMD -IO11413-	5645150				•	•							•	•		A750	A919	S	
155	SCHEDA IONO ATM-SP	3614840							•						•		A906	B116	N	
155	SCHEDA IONO FF -INECO-	5650620				•	•							•	•		A919			
155	SCHEDA IONO ATM S. ACC.	5656570							•						•		B116			
156	SCHEDA SEGN. RIARM. CONTR. REM.	5635190				•	•							•	•					
156	SCHEDA SEGNALAZ. RIARMO OMNI	5646690							•						•					
156	SCHEDA SEGNALAZ. RIARMO	5620121	•	•	•					•	•	•	•							
157	ASS. ANTINA ACCUMULO	5647740							•						•					
159	PERNO SX ANTINA	5404550							•						•					
160	PERNO DX ANTINA	5404540							•						•					
161	MOLLA A TORSIONE PER ACCUMULO	8380690							•						•					
162	MASCHERINA SERIGR. NUVOLA 24 CFI	5625430											•							
162	MASCHERINA SERIGR. 21 I	5624240		•																
162	MASCHERINA SERIGR. C 3243 E	5619511								•										
162	MASCHERINA SERIGR. NUVOLA 21	5643610						•												
162	MASCHERINA SERIGR. NUVOLA 21	5648120							•											
162	MASCHERINA SERIGR. NUVOLA 21	5627730	•																	
162	MASCHERINA SERIGR. NUVOLA 21 CFI	5635330			•															
162	MASCHERINA SERIGR. NUVOLA 21 CFI	5637950				•														
162	MASCHERINA SERIGR. NUVOLA 24 I	5643570													•					
162	MASCHERINA SERIGR. NUVOLA 24 I	5647910														•				
162	MASCHERINA SERIGR. NUVOLA 24 CFI	5637910												•						
162	MASCHERINA SERIGR. 24	5622250								•					•					
162	MASCHERINA SERIGR. 24 I	5621851									•									
163	TAPPO TIMER CIRCOLARE LUNA	5405570			•	•	•	•						•	•	•				
163	TAPPO TIMER SERIGR.	5620621	•							•	•	•								
163	TAPPO TIMER SERIGR.	5620621		•									•					A530	N	
163	TAPPO TIMER CIRCOLARE LUNA	5405570		•									•				A530			
166	MORSETTIERA 5P C/PORTAFUSIBILE	8422430				•	•	•						•	•	•		A919	S	
166	MORSETTIERA 5P C/PORTAFUSIBILE	8421590				•	•	•						•	•	•		A919		
167	PORTAFUSIBILE LUNA	5405340				•	•	•						•	•	•				
168	FUSIBILE 2A 250V IMQ	8421410	•	•	•	•	•	•	•	•	•	•	•	•	•	•				
169	ASS. TERMOMANOM. BIANCO S/STAFFA	9950480			•	•	•	•						•	•	•				
169	ASS. TERMOMANOMETRO BIANCO	8990011	•							•	•	•							S	
169	ASS. TERMOMANOMETRO BIANCO	9950030	•							•	•	•								
169	ASS. TERMOMANOMETRO BIANCO	8990011		•									•						S	
169	ASS. TERMOMANOMETRO BIANCO	9950030		•									•				A538	N		

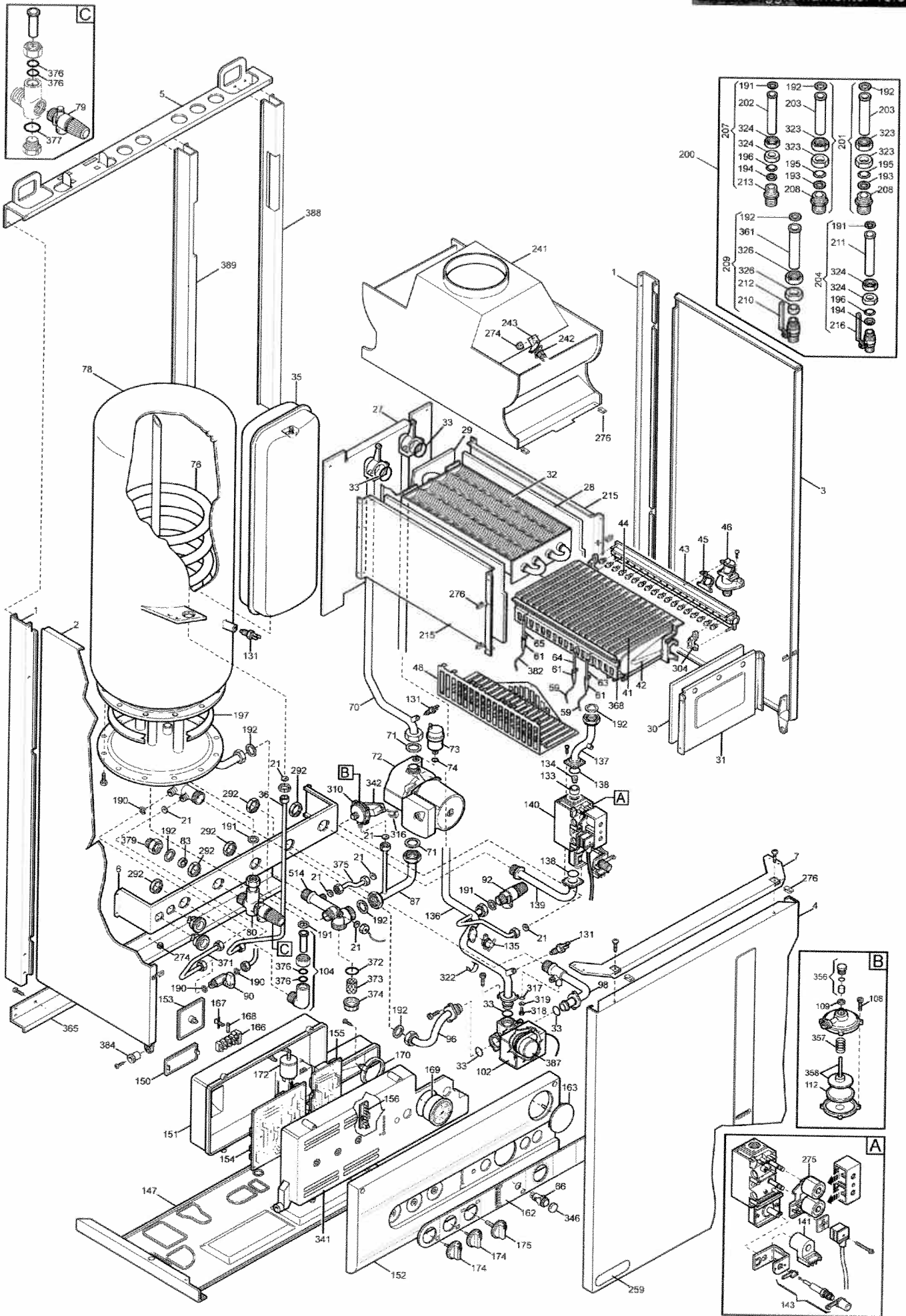
NUV - 02

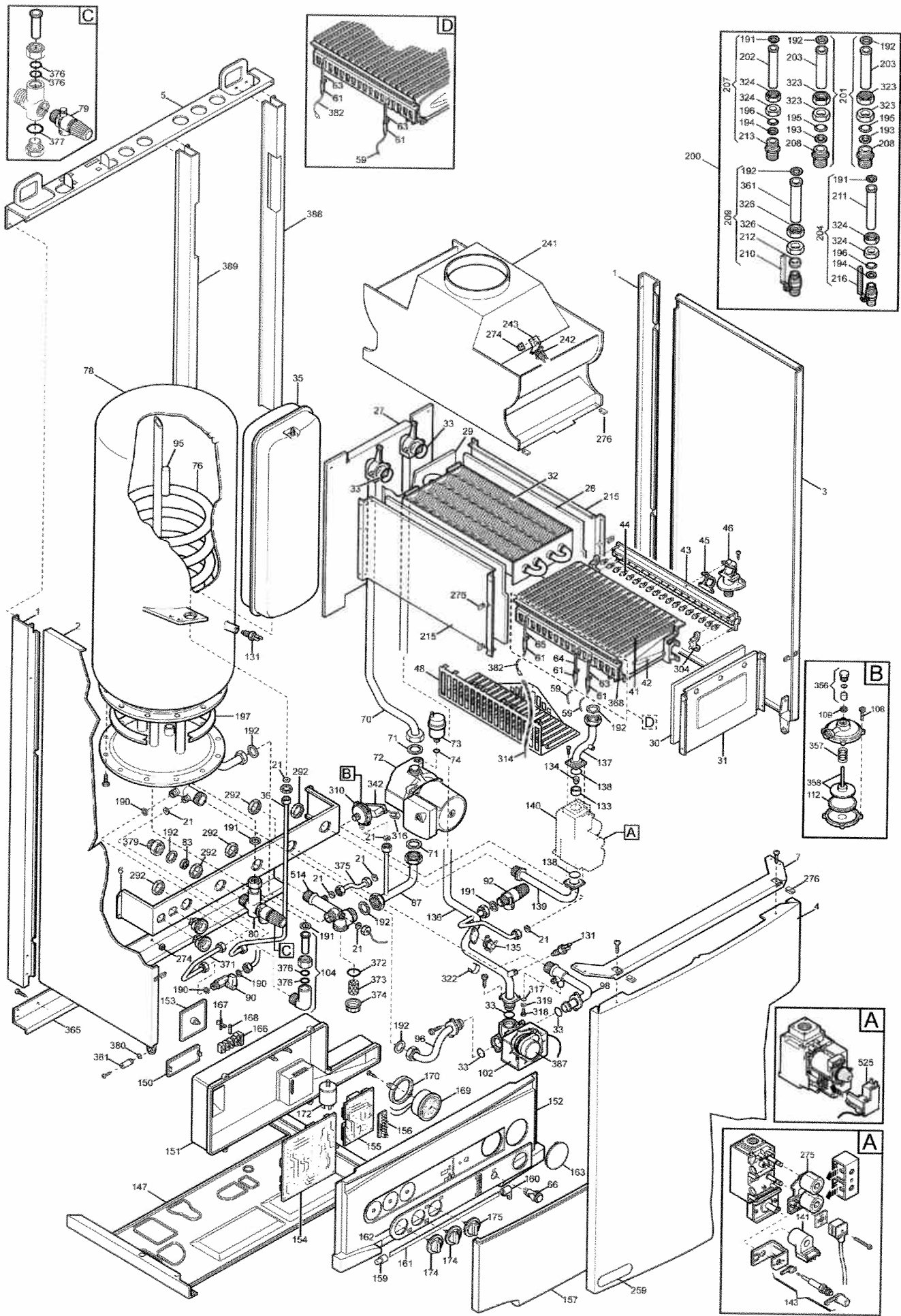
Ultimo aggiornamento: 10.04.02

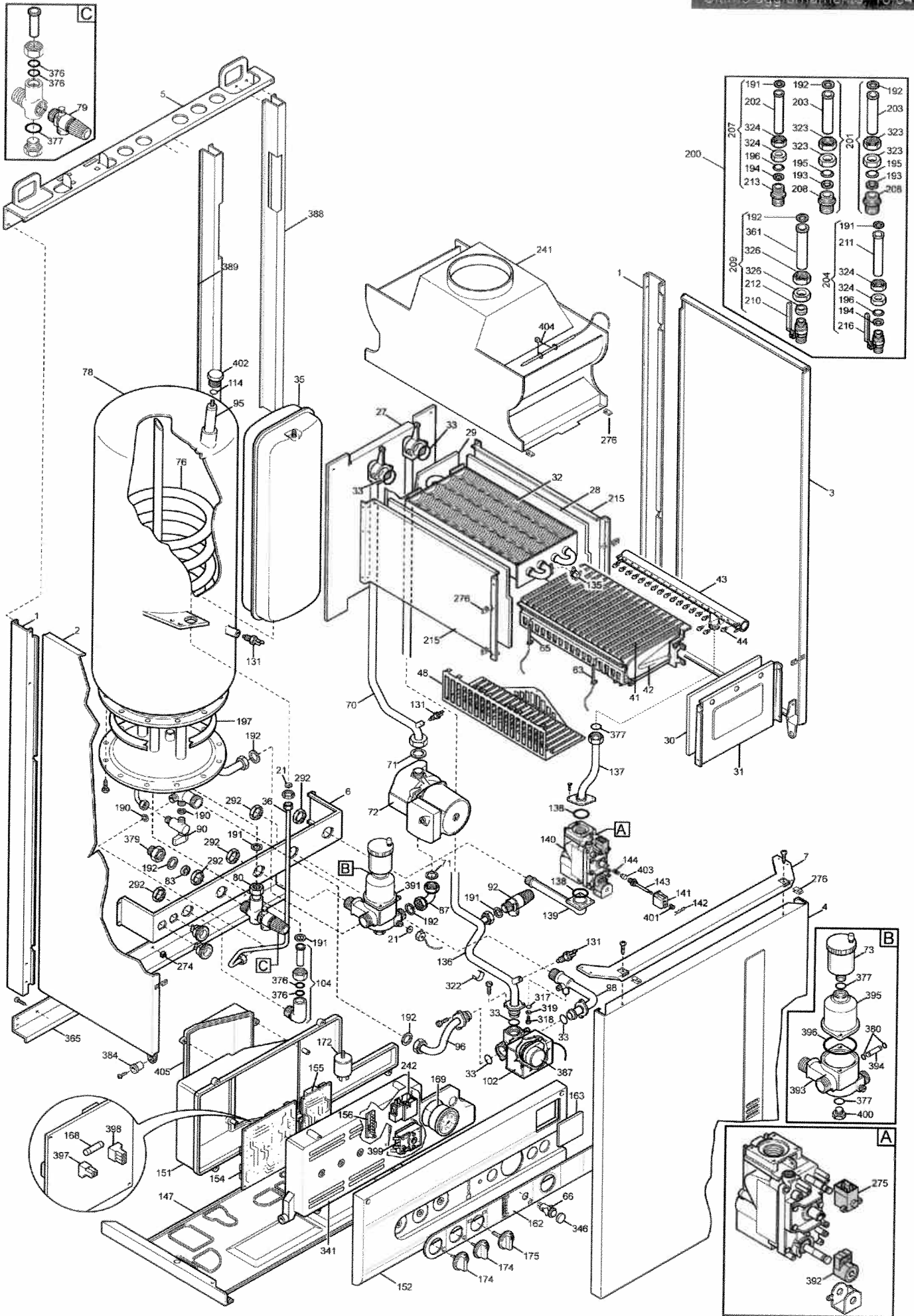






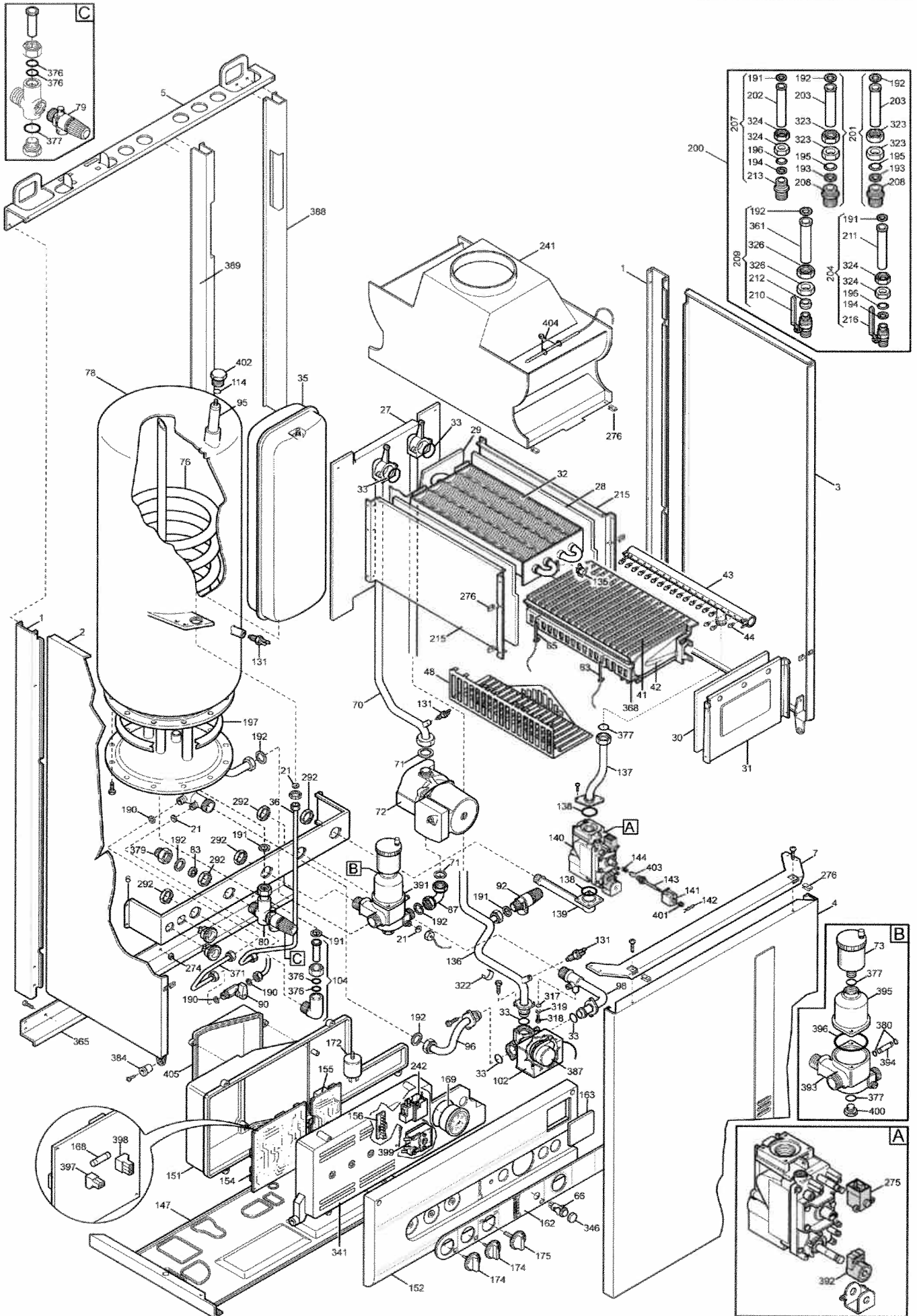


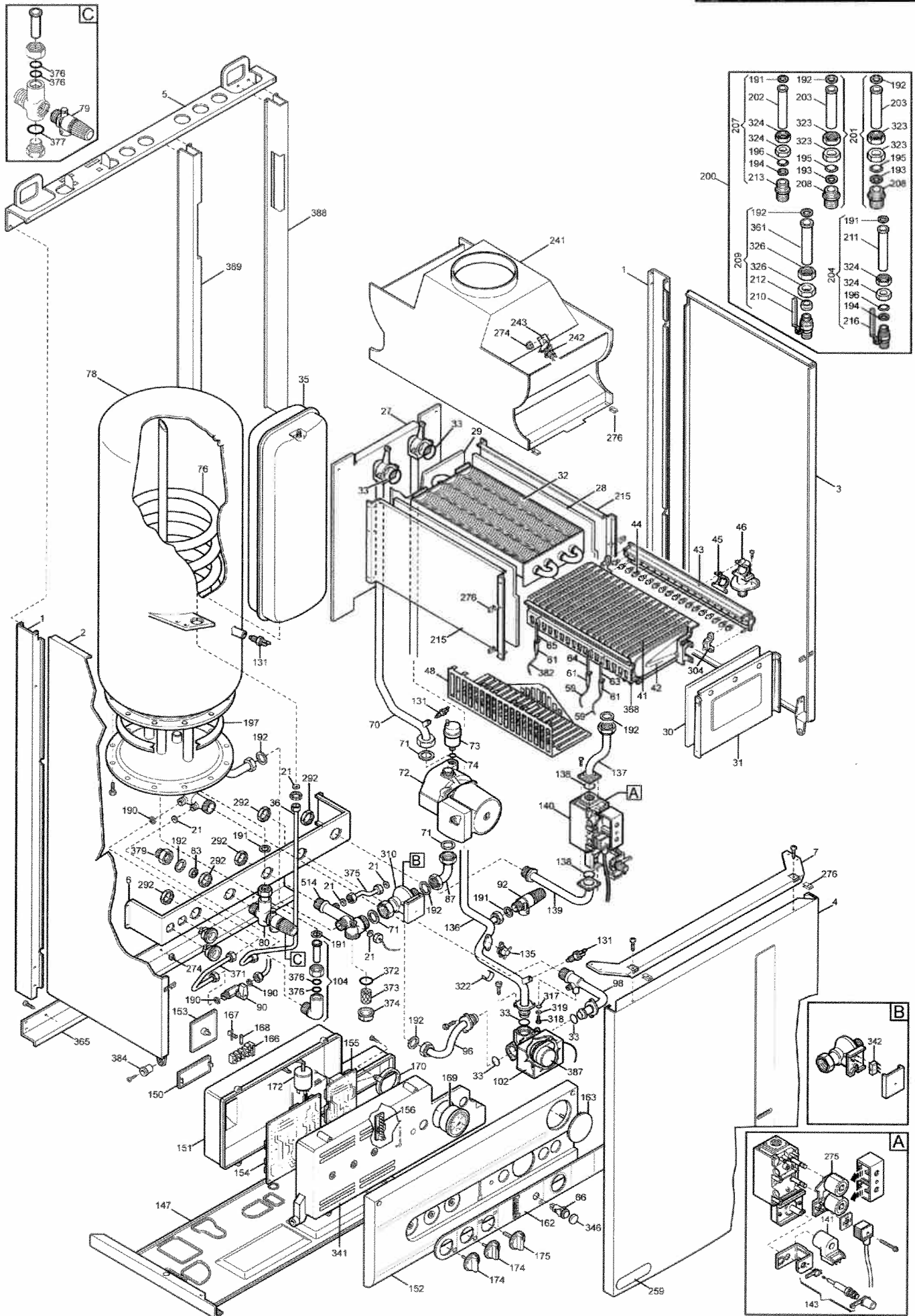


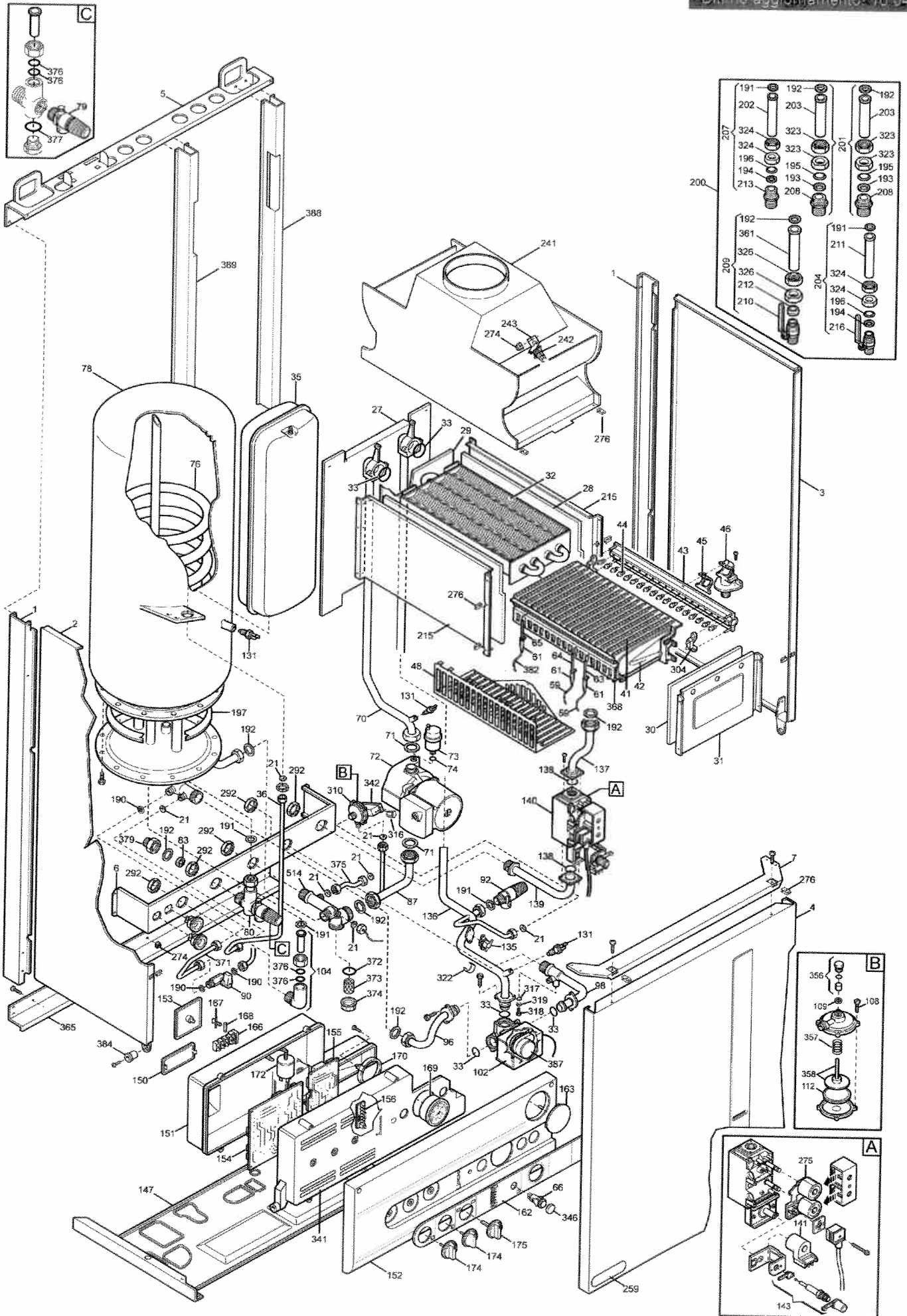


NUV - 11

Ultimo aggiornamento: 10.04.02







NUV - 14

Ultimo aggiornamento: 10.04.02

