

*CATALOGO
RICAMBI*

BAVAI

Caldaie gamma NUVOLA FF

NUVOLA - FF

CAB41721X580 - NUVOLA 21 FI
 CAB41721X591 - NUVOLA 21 FFI
 CAB41721X592 - NUVOLA 21 FFI
 CAB41721X593 - NUVOLA 21 FFI
 CAB41721X594 - NUVOLA 21 FI
 CAB4172AX610 - NUVOLA 21 FI
 CAB4172AX611 - NUVOLA 24 FI
 CAB4172AX612 - NUVOLA 24 FFI
 CAB4172AX613 - NUVOLA 24 FFI
 CAB4172AX614 - NUVOLA 24 FI

Pos.	Descrizione	Codice ricambio	NUVOLA - FF												Matr. iniz.	Matr. fin.	Int.	Note
			NUV 18	NUV 19	NUV 20	NUV 21	NUV 22	NUV 26	NUV 27	NUV 28	NUV 29	NUV 30						
1	MONTANTE	5106510	•	•	•	•	•	•	•	•	•	•	•					
2	ASS. FIANCO SX	5624270		•	•	•				•	•	•						
2	ASS. FIANCO SX	5647890						•					•					
2	ASS. FIANCO SX	5619791	•						•							A321	S	
2	ASS. FIANCO SX	5624270	•						•							A321		
3	ASS. FIANCO DX	5624260		•	•	•				•	•	•						
3	ASS. FIANCO DX	5647880						•					•					
3	ASS. FIANCO DX	5619781	•						•					•			A321 S	
3	ASS. FIANCO DX	5624260	•						•								A321	
4	ASS. PANN. FRONT. OCEAN C/PROTEZ.	5641920			•	•					•	•						
4	ASS. PANN. FRONT. S/MARCHIO	605970						•						•				
4	PANNELLO FRONTALE	5107081	•	•						•	•							
5	TRAVERSA SUPERIORE	5109740						•					•					
5	TRAVERSA SUPERIORE (S5106522)	5106522	•	•	•	•			•	•	•	•					A804 S	
5	TRAVERSA SUPERIORE	5109740	•	•	•	•			•	•	•	•					A804	
6	TRAVERSA PORTARACCORDI	5106550	•	•	•	•	•	•	•	•	•	•	•					
7	TRAV. ANTERIORE COLLEG. FIANCHI	5107950		•	•	•	•			•	•	•	•					
7	TRAV. ANTERIORE COLLEG. FIANCHI	5107950	•						•								A321	
8	TUBO PRESSOST. D.4,5X8X1350	5403740	•	•	•				•	•	•							
8	TUBO PRESSOST. D.3,5X7X600	5402270				•	•					•	•					
9	RIDUZIONE ASPIRAZIONE D.80	5108700				•	•						•	•				
10	RACCORDO FLANG. SCAR. FUMI	5207060				•	•						•	•				
11	GUARNIZIONE RACCORDO	5404790				•	•						•	•			A949 S	
11	GUARNIZIONE RACCORDO FLANG.	5407890				•	•						•	•			A949	
12	TAPPO ASPIRAZIONE	5108690				•	•						•	•				
13	GUARNIZIONE TAPPO ASPIRAZIONE	5404810				•	•						•	•			A949 S	
13	GUARNIZIONE TAPPO ASPIRAZIONE	5407400				•	•						•	•			A949	
14	ASS. CHIUSURA SUP. ACCUM. 21 FF	5643450				•	•											
14	ASS. CHIUSURA SUP. ACCUM. 24 FF	5643440												•	•			
14	CHIUSURA SUP. CS-CF 243	5107460	•	•	•				•	•	•							
15	ASS. GIUNTO COLLEG. CURVA	5621890	•	•	•				•	•	•							
15	ASS. GIUNTO COLLEG. CURVA D.60X90	5645800				•	•					•	•					
17	CURVA 45° CONVOGLIATORE	5207040				•	•						•	•			A850 S	
17	CURVA PER CONVOGLIATORE	5206392	•	•	•				•	•	•							
17	ASS. CURVA 45° VENTURI	600490				•	•						•	•			A850	
18	VENTURI D.15 RYTON	5406670				•	•							•			A850 N	
18	ASS. VENTURI NICHELATO	5639230				•	•						•	•			A637 A802 S	
18	VENTURI D.15 RYTON	5406670				•	•							•			A802	
18	VENTURI D.15 DOPPIA PRESA	5407050				•	•							•			A850	
21	GUARNIZIONE DADI M14 E MANOMETRO	5400931	•						•	•							A429 S	
21	GUARNIZIONE 4,5X12X1,5 WRC	5402080		•	•							•					A727 S	
21	GUARNIZIONE 6,1X11,5X1,5 WRC	5402050				•	•						•	•				
21	GUARNIZIONE 4,5X12X1,5 WRC	5402080	•						•	•							A429 A727 S	
21	GUARNIZIONE 6,1X11,5X1,5 WRC	5402050	•	•	•				•	•	•						A727	
22	VENTILAT. 1V 55W 220/230V FIME	5628070	•	•	•	•	•	•	•	•	•	•	•	•				
22	VENTILAT. ITT 61W RL108/4200	5622080				•	•						•	•			A510 S	
22	VENTILAT. 1V 61W 220/230V	5630990				•	•						•	•			A510 A920 S	
22	VENTILAT. 1V 61W 230/240V	5832530	•	•	•	•	•	•	•	•	•	•	•	•			A920	
23	PRESSOSTATO DIFFERENZ. C6065F1100	5629560				•	•						•	•			B440 S	
23	PRESSOSTATO DIFFERENZ. FS6000	5627950				•	•						•	•			S	
23	PRESSOSTATO DIFFERENZIALE FUMI	5655120				•	•						•	•			B440 S	
23	PRESSOSTATO FUMI HON. C6065A1010-2	5617550	•	•	•				•	•	•							
23	ASS.PRESSOSTATO 1,2MBAR-VITI	618470				•	•						•	•			B441	
24	TUBO PRESSOSTATO 4,5X8 L300 AR	5402490				•	•						•	•				
25	ASS. CONVOGLIATORE FUMI	5634580				•	•						•	•				
25	ASS. CONVOGLIATORE FUMI	5621550	•	•	•				•	•	•							
26	FIANCO CS-CF 243	5107440	•	•	•	•	•	•	•	•	•	•	•	•				

NUVOLA - FF

Pos.	Descrizione	Codice ricambio	CAB4172X590 - NUVOLA 21 FI												Matr. iniz.	Matr. fin.	Int.	Note
			NUV 18	NUV 19	NUV 20	NUV 21	NUV 22	NUV 26	NUV 27	NUV 28	NUV 29	NUV 30						
27	SUPPORTO GR. COMBUSTIONE	5106560	•	•	•	•	•	•	•	•	•	•	•					
28	PANNELLO ISOLANTE LATERALE	5205730	•	•	•	•	•	•	•	•	•	•	•			A915	S	
28	PANNELLO ISOLANTE LATERALE	5210310	•	•	•	•	•	•	•	•	•	•	•		A915		S	
28	PANN.ISOL.LATERALE NUVOLA	5213170	•	•	•	•	•	•	•	•	•	•	•					
29	PANNELLO ISOLANTE POSTERIORE	5205720	•	•	•	•	•	•	•	•	•	•	•			A915	S	
29	PANNELLO ISOLANTE POSTERIORE	5210300	•	•	•	•	•	•	•	•	•	•	•		A915		S	
29	PANN.ISOLANTE POST.NUVOLA	5210250	•	•	•	•	•	•	•	•	•	•	•					
30	PANNELLO ISOLANTE FRONTALE	5205741	•					•	•							A346	S	
30	PANNELLO ISOLANTE FRONTALE	5206850		•	•	•	•				•	•	•			A915	S	
30	PANNELLO ISOLANTE FRONTALE	5206850	•					•	•						A346	A915	S	
30	PANNELLO ISOLANTE FRONTALE	5210320	•	•	•	•	•	•	•	•	•	•	•		A915		S	
30	PANN.ISOL.FRONT.ACCUMULO	5213410	•	•	•	•	•	•	•	•	•	•	•					
31	PARETE FRONTALE CAMERA	5108420		•	•	•	•	•			•	•	•					
31	PARETE FRONTALE CAMERA	5106581	•						•							A329	S	
31	PARETE FRONTALE CAMERA	5108420	•						•						A329			
32	SCAMBIATORE ACQUA GAS 243	5619072							•							A317	S	
32	SCAMBIATORE ACQUA GAS 243 C&M	5622180	•	•	•	•	•	•	•	•	•	•	•			B607	S	
32	SCAMBIATORE.ACQUA GAS 243 C&M	5622180							•						A317	B607	S	
32	SCAMB.H2O/GAS ACCUM.-GIANNONI-	5646410	•	•	•	•	•	•	•	•	•	•	•		B608			
33	ANELLO OR 22X3 EPDM	5403130	•	•	•	•	•	•	•	•	•	•	•					
35	VASO ESPANSIONE 7,5 L RETTAN. ZILMET	5619420	•	•	•	•	•	•	•	•	•	•	•				S	
35	VASO ESPANSIONE 7,5 L RETTANGOLARE	5629130	•	•	•	•	•	•	•	•	•	•	•					
36	ASS. TUBO VASO ESPANSIONE	5622900	•	•	•	•	•			•	•	•	•					
36	ASS. TUBO VASO ESPANSIONE	5619431							•							9245	N	
36	ASS. TUBO VASO ESPANSIONE	5622900							•						9245			
37	ASS. FRONTALE C.S.	5621590	•	•	•	•	•	•	•	•	•	•	•					
38	GUARNIZIONE PER VETRINO	5401610	•	•	•	•	•	•	•	•	•	•	•					
39	VETRINO ISPEZIONE FIAMMA	5203930	•	•	•	•	•	•	•	•	•	•	•					
40	CORNICE PER VETRINO C.S.	5103360	•	•	•	•	•	•	•	•	•	•	•					
41	ASS. ELEMENTI BRUCIATORE 243	5619130	•						•	•						A445	S	
41	ASS. ELEMENTI BRUC. ACCUMULO FF	5630310		•	•	•	•				•	•	•					
41	ASS. ELEMENTI BRUC. ACCUMULO FF	5630310	•						•	•					A445			
42	ELEMENTO BRUCIATORE	5604090	•	•	•	•	•	•	•	•	•	•	•					
43	ASS. RAMPA BRUCIATORE MET.	5633950		•	•	•	•				•	•	•					
43	ASS. RAMPA D.1,18 -243-	5619122							•									
43	ASS. RAMPA D.1,18 -243-	5619122	•							•						A547	N	
43	ASS. RAMPA BRUCIATORE MET.	5633950	•							•					A547			
44	GR. UGELLI GPL (D. 0,69)	601530		•	•	•	•				•	•	•					
44	GR. UGELLI GPL (D. 0,74)	601520	•						•	•								
44	GR. UGELLI METANO (D. 1,18)	601510	•	•	•	•	•	•	•	•	•	•	•					
45	GUARNIZIONE RAMPA	5404500		•	•	•	•				•	•	•			B022	S (23)	
45	GUARNIZIONE RAMPA	5404500	•							•					A547	B022	S (23)	
46	RACCORDO FLANGIATO	5206660		•	•	•	•				•	•	•			B022	S	
46	RACCORDO FLANGIATO	5206660	•							•					A547	B022	S	
46	GR. RACC. FLANG./GUARN.	607990	•	•	•	•	•				•	•	•		B022			
47	GUARNIZIONE TUBO ALIMENTAZ. GAS	5404740	•	•	•	•	•	•	•	•	•	•	•					
49	TAPPO M14X1-RAC. FLANG.	5207070				•	•	•				•	•					
59	CAVO CANDELA L=700-2FF 2,8X0,8	8417430				•	•	•				•	•					
59	CAVO CANDELA L=700-2FF 2,8X0,8	8417430						•					•			B116	N	
59	CAVO DOP. CAND. L=620-4FF2,8X0,8	8416730		•	•						•					A713	S	
59	CAVO DOP. CAND. L=620-4FF2,8X0,8	8416730	•							•					A549	A713	S	
59	CAVO CANDELA L=700-2FF 2,8X0,8	8417430	•	•	•					•	•				A713			
59	CAVO ACCENSIONE L=400	8419380						•					•		B116			
60	GUARNIZIONE ACC. AUTOMAT. TAGLIATA	5403751	•						•	•						A347	S	
60	GUARNIZIONE ACC. AUTOM. TAGLIATA 3F	5404750		•												A602	N	
60	GUARNIZIONE CAVI CANDELE (3F)	5404830			•	•					•	•				A751	S	
60	GUARNIZIONE CAVI CANDELE (FI)	5406600						•					•					

NUVOLA - FF

CAB4172/X590 - NUVOLA 21 FI
 CAB4172/X591 - NUVOLA 21 FFI
 CAB4172/X592 - NUVOLA 21 FFI
 CAB4172/X593 - NUVOLA 21 FI
 CAB4172/X594 - NUVOLA 21 FI
 CAB41724X610 - NUVOLA 24 FI
 CAB41724X611 - NUVOLA 24 FI
 CAB41724X612 - NUVOLA 24 FFI
 CAB41724X613 - NUVOLA 24 FFI
 CAB41724X614 - NUVOLA 24 FI

Pos.	Descrizione	Codice ricambio	NUVOLA 21										NUVOLA 24				Matr. iniz.	Matr. fin.	Int.	Note	
			18	19	20	21	22	26	27	28	29	30	31	32	33	34					
60	GUARNIZIONE ACC. AUTOM. TAGLIATA 3F	5404750	•							•								A347			
60	GUARNIZIONE ACC. AUTOM. TAGLIATA 3F	5404750												•				A347	A602	N	
60	GUARNIZIONE CAVI CANDELE (3F)	5404830		•										•				A602	A751	S	
60	GUARNIZIONE CAVI CANDELE (FI)	5406600		•	•	•								•	•	•		A751			
61	CUFFIA PER CANDELA	5404920		•	•	•	•							•	•	•					
61	CUFFIA PER CANDELA	5404920	•											•				A549			
62	GR. PRESA DI PRES. C/PORTAGOMMA	5643090					•	•							•	•			B509	N	
62	PRESA DI PRESSIONE	5409570					•	•							•	•		B510			
63	CANDELA ACCENSIONE DX B.NOX	8422000		•	•	•	•							•	•	•			B002	S	
63	CANDELA ACCENSIONE -CF 243-	8421693								•											
63	CANDELA ACCENSIONE -CF 243-	8421693	•											•					A350	N	(1)
63	CANDELA ACCENSIONE ANT.	8421781	•											•				A350	A549	N	(1)
63	CANDELA ACCENSIONE DX B.NOX	8422000	•											•				A549	B002	S	
63	CANDELA ACCENSIONE DX E RILEV.	8422570	•	•	•	•	•							•	•	•		B002			
64	CANDELA ACCENSIONE SX B.NOX	8422010		•	•	•	•							•	•	•			B002	S	
64	CANDELA ACCENSIONE POST.	8421771	•											•				A350	A549	N	(1)
64	CANDELA ACCENSIONE SX B.NOX	8422010	•											•				A549	B002	S	
64	CANDELA ACCENSIONE SX	8422580	•	•	•	•	•							•	•	•		B002			
64	CANDELA ACCENSIONE SX	8422580						•								•		B002	B116		
65	CANDELA RILEVAZIONE 243	8421702								•											
65	CANDELA RILEVAZIONE 243	8421702	•											•					A549	N	
65	CANDELA RIVELAZIONE M 2.8X0,8	8421970		•	•	•	•	•						•	•	•			B002	S	
65	CANDELA RIVELAZIONE M 2.8X0,8	8421970	•											•				A549	B002	S	
66	PULSANTE C/SEGNAL. INDIP. 60	8433330	•	•	•	•				•	•	•	•								
66	PULSANTE C/SEGNAL. ROSSO	8433550							•								•				
68	CHIUSURA INF. C.S. ACCUMULO	5110440					•	•							•	•			B509	S	
68	CH.INF.C.S.C/P.PR+TUBETTO	618970					•	•							•	•		B510			
68	CHIUSURA INF. C.S. CF 243	5107400	•	•	•					•	•	•									
70	ASS. TUBO POMPA-SCAMBIATORE	5619050	•	•	•	•				•	•	•	•								
70	ASS. TUBO POMPA-SCAMBIATORE	5647870							•							•					
71	GUARNIZIONE G1° POMPA	5400292	•							•	•								A420	S	
71	GUARNIZIONE G1 22X30,3X2 WRC	5405000		•	•	•	•	•						•	•	•					
71	GUARNIZIONE G1 22X30,3X2 WRC	5405000	•							•	•							A420			
72	POMPA DYL 30-15	5625810			•	•	•												A915	S	
72	POMPA GRUNDFOS UPS 15-50	5614240	•	•																	
72	POMPA MYL 30-15	5618850	•	•																	
72	POMPA MYL 50-15	5609371								•	•								A443	S	
72	POMPA UPS 15-50 AO	5625820			•	•	•												A915	S	
72	POMPA UPS 15-60 AO GRUNDFOS	5627680								•	•			•	•	•			A443		
72	POMPA UPS 15-60	5628630								•	•								A915	A946	S
72	POMPA DYL 43-15	5650550			•	•	•							•	•	•			A915		
72	POMPA UPS 15-60 AO 240V	5628910												•	•	•			A946		
72	POMPA WILO RS 15/5-3	5653100			•	•	•														
73	VALV. AUTOMAT. SFOGO ARIA	5600731	•	•						•	•										
73	VALV. SFOGO ARIA-ROBOCAL 502630	5625830			•	•	•	•						•	•	•					
74	ANELLO OR 14X1,78 EP	5406360			•	•	•	•						•	•	•					
76	GR. SERP./CONTROFL. LAV.-SGRAS. 93	5624450	•	•	•	•								•	•	•				A825	S
76	GR. SERPENT./CONTROFLANG. 91/92	5619270								•											S
76	GR. SERP./CONTROFL./ANODO 91/92	5648860								•									9245	N	
76	GR. SERPENT./CONTROFLANG./ANODO	5648840								•						•					
76	GR. SERP./CONTROFL. LAV.-SGRAS. 93	5624450								•									9245	A825	S
76	GR. SERPENT./CONTROFLANG./ANODO	5648840	•	•	•	•				•	•	•	•						A825		
78	ASS. BOILER INOX	5624460							•							•					
78	ASS. BOILER ISOLATO INOX 91/92	5626500								•									9245	N	
78	BOILER COMPLETO NUVOLA 93	5624461	•	•	•	•					•	•	•						A825	S	
78	BOILER ISOLATO	5619282								•											S
78	BOILER COMPLETO NUVOLA 93	5624461								•									9245	A825	S

NUVOLA - FF

Pos.	Descrizione	Codice ricambio	CAB4172X590 - NUVOLA 21 FI													Matr. iniz.	Matr. fin.	Int.	Note	
			NUV 18	NUV 19	NUV 20	NUV 21	NUV 22	NUV 26	NUV 27	NUV 28	NUV 29	NUV 30								
137	ASS. TUBO ALIMENTAZ. GAS C/TAPPO	5638360			•	•	•													
137	ASS. TUBO ALIMENTAZ. GAS	5634010								•							A547			
138	ANELLO OR 22,22X2,62	5402010			•	•	•				•	•	•							
138	ANELLO OR 28,24X2,62	5400400	•	•					•	•										
139	ASS. TUBO ENTRATA GAS	5637870			•	•	•				•	•	•							
139	CORPO ENTR. GAS	5206091	•	•					•	•										
140	V.G. SIT 822-014 ACC. RAPIDA	5621371	•						•								A314	S	(2)	
140	V.G. SIT 822-114 ACC. RAPIDA	5624331		•						•										
140	VALV. GAS MOD. SIT837-011 TANDEM	5626050			•	•					•	•						B002	N	
140	VALV. GAS MOD. SIT837-011 TANDEM	5626050							•											
140	V.G. SIT 822-114 ACC. RAPIDA	5624331	•						•								A314			
140	VALVOLA GAS SIT-845 SIGMA	5653610							•								B002			
141	ASS. BOBINA-FERMO MD 10001	8440130		•																
141	BOBINA MOD. 837-16V-CC TANDEM	8440220			•	•	•				•	•	•							
141	BOBINA MOD. B.T. NL-5041110202	8421461							•											
141	BOBINA MOD. B.T. NL-5041110202	8421461	•							•								A445	N	
141	ASS. BOBINA-FERMO MD 10001	8440130	•							•							A445			
142	FERMO PER BOBINA NL-4181017001	8380351							•											
142	FERMO PER BOBINA NL-4181017001	8380351	•							•								A445	N	
142	FERMO PER PERNO DI REGOLAZ.	5108980		•																
142	FERMO PER PERNO DI REGOLAZ.	5108980	•							•							A445			
143	ASS. PERNO DI REGOLAZ. -9520030-	5614301							•											
143	ASS. PERNO DI REGOLAZ. -9520030-	5614301	•							•								A445	N	
143	ASS. PERNO/MOLLA GAS M-MD10003	5629540		•														A620	S	
143	CARTUCCIA MODULATORE TANDEM	8440230			•	•	•				•	•	•							
143	ASS. PERNO/MOLLA GAS M-MD10003	5629540	•							•								A445	A620	S
143	ASS. PERNO/MOLLA MET. -MD10007-	5637710	•	•						•								A620		
144	MOLLA GAS METANO 4181017007	8380390							•											
144	MOLLA GAS METANO 4181017007	8380390	•	•						•								A620	S	
144	MOLLA PER GAS GPL 4181017003	8380380	•	•					•	•										
144	MOLLA CILINDRICA PER METANO	8380640	•	•						•								A620		
147	FONDO CALDAIA	5107071							•									9245	S	
147	FONDO CALDAIA (S5107722)	5107722	•	•						•										
147	FONDO CALDAIA ACCUMULO	5109720			•	•	•				•	•	•							
147	FONDO CALDAIA (S5107722)	5107722							•									9245		
150	COPERCHIO REGOLAZIONI	5406260						•						•						
150	COPERCHIO REGOLAZIONI	5406260			•	•					•	•						A825		
151	ASS. COPERCHIO COM./REGOL. ACCUM.	5647900						•						•						
151	COPERCHIO SUPPORTO COMANDI	5403221	•						•	•								A529	S	
151	COPERCHIO SUPPORTO COMANDI	5405620		•	•	•					•	•						A825	S	
151	COPERCHIO SUPPORTO COMANDI	5405620	•						•	•								A529	A825	S
151	ASS. COPERCHIO COM./REGOL. ACCUM.	5647900	•	•	•	•	•	•	•	•	•	•	•					A825		
152	CRUSCOTTO SERIGRAFATO NUVOLA	5638280			•	•					•	•								
152	CRUSCOTTO SERIGRAFATO NUVOLA	5619500							•											
152	CRUSCOTTO SERIGRAFATO NUVOLA	5619500	•							•								A530	N	
152	CRUSCOTTO SERIGRAFATO NUVOLA	5631710		•														A640	S	
152	CRUSCOTTO SERIGRAFATO NUVOLA	5647960						•						•						
152	CRUSCOTTO SERIGRAFATO NUVOLA	5631710	•							•								A530	A640	S
152	CRUSCOTTO SERIGRAFATO NUVOLA	5638280	•	•						•								A640		
153	COPERCHIO GR. MORSETTIERA	5404350		•	•	•	•	•			•	•	•							
153	COPERCHIO GR. MORSETTIERA	5404350	•															A529		
154	SCHEDA MODULAZIONE FF -SM114282-	5635470			•	•					•	•								
154	SCHEDA MODULAZIONE -SM11423-	5619480	•	•					•	•										
154	SCHEDA MODULAZIONE -OMNI-	5646680						•						•						
155	SCHEDA ECO IONO FF -IO 11418-	5645610						•						•				A906	S	
155	SCHEDA IONO FF -INECO-	5642300				•								•				A750	S	
155	SCHEDA IONO FI	5627350			•						•							A713	S	

NUVOLA - FF

CAB41721X590 - NUVOLA 21 FI
 CAB41721X591 - NUVOLA 21 FFI
 CAB41721X592 - NUVOLA 21 FFI
 CAB41721X593 - NUVOLA 21 FFI
 CAB41721X594 - NUVOLA 21 FI
 CAB41724X610 - NUVOLA 24 FI
 CAB41724X611 - NUVOLA 24 FI
 CAB41724X612 - NUVOLA 24 FFI
 CAB41724X613 - NUVOLA 24 FFI
 CAB41724X614 - NUVOLA 24 FI

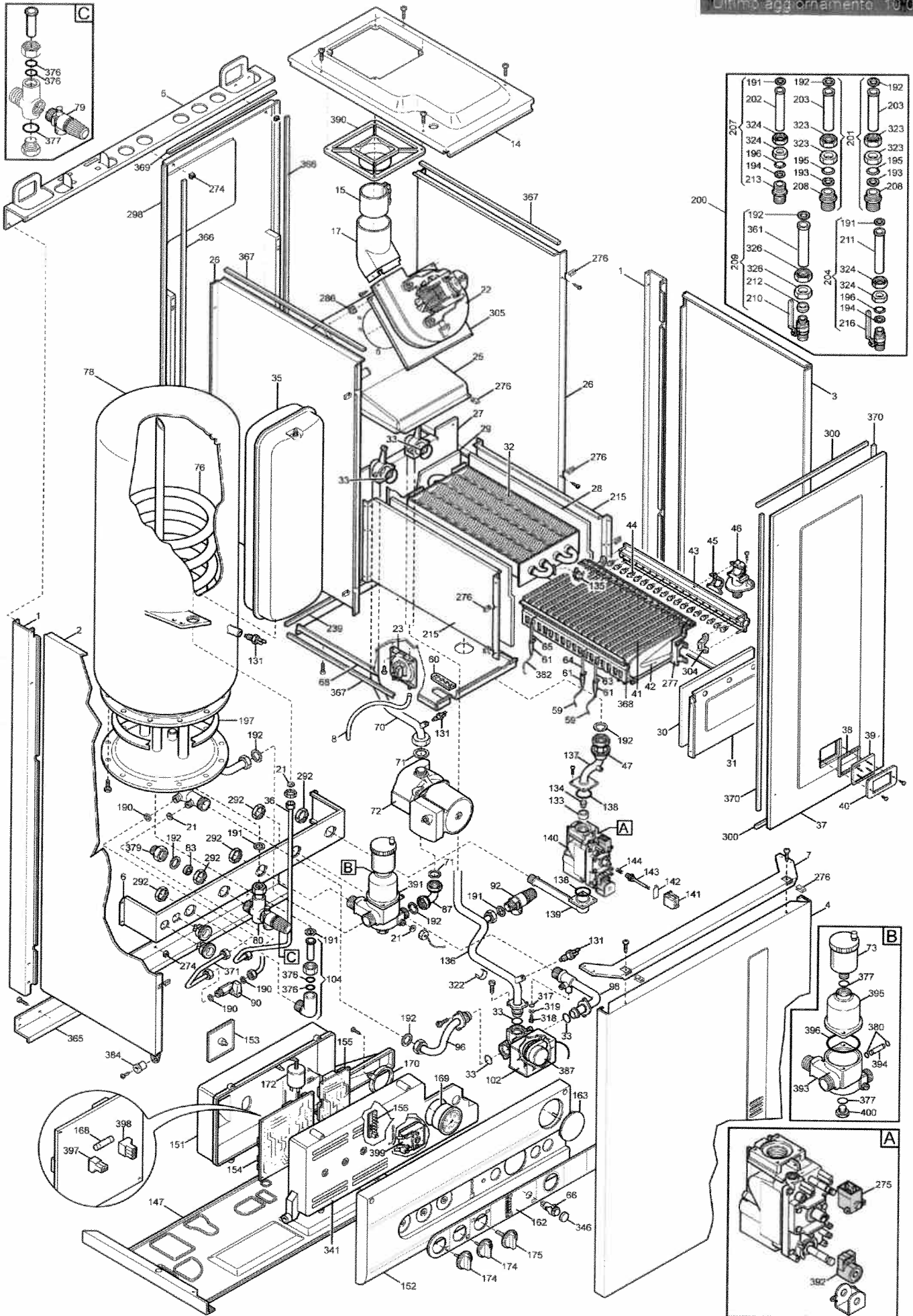
Pos.	Descrizione	Codice ricambio													Matr. iniz.	Matr. fin.	Int.	Nota
			NUV 18	NUV 19	NUV 20	NUV 21	NUV 22	NUV 26	NUV 27	NUV 28	NUV 29	NUV 30						
155	SCHEDA IONO 20FI -SIT 0501098-	5633010				•							•					
155	SCHEDA IONO CF 243 -IO 11402-	5621601	•	•						•	•							
155	SCHEDA IONO FF -INECO-	5642300			•							•				A713	A750	S
155	SCHEDA IONO 20FI -SIT 0501098-	5633010			•							•				A713		
155	SCHEDA IONO FF SMD -IO11413-	5645150			•	•						•	•			A750	A919	S
155	SCHEDA IONO FF-SP	3614830						•						•		A906	B116	N
155	SCHEDA IONO FF -INECO-	5650620			•	•						•	•			A919		
155	SCHEDA IONO FF SENZA ACCEND.	5656580						•						•		B116		
156	SCHEDA SEGN./R.-CF243-SK 11412	5621871	•	•					•	•								
156	SCHEDA SEGN./R-SK11417 SPACE FI	5632420			•	•						•	•					
156	SCHEDA SEGNALAZ. RIARMO -OMNI-	5646690						•						•				
157	ASS. ANTINA ACCUMULO	5647740						•						•				
159	PERNO SX ANTINA	5404550						•						•				
160	PERNO DX ANTINA	5404540						•						•				
161	MOLLA A TORSIONE PER ACCUMULO	8380690						•						•				
162	MASCHERINA SERIGR. NUVOLA 24 FFI	5626150								•								
162	MASCHERINA SERIGR. NUVOLA 21 FFI	5637960			•													
162	MASCHERINA SERIGR. NUVOLA 24 FFI	5637920										•						
162	MASCHERINA SERIGR. 21 FI	5624250	•															
162	MASCHERINA SERIGR. NUVOLA 21 FI	5643630				•												
162	MASCHERINA SERIGR. NUVOLA 21 FI	5648270						•										
162	MASCHERINA SERIGR. NUVOLA 21 FFI	5635340		•														
162	MASCHERINA SERIGR. NUVOLA 24 FI	5643620											•					
162	MASCHERINA SERIGR. NUVOLA 24 FI	5648280												•				
162	MASCHERINA SERIGR. CF 243	5621621							•									
163	TAPPO TIMER CIRCOLARE LUNA	5405570		•	•	•	•	•				•	•	•				
163	TAPPO TIMER SERIGR.	5620621							•									
163	TAPPO TIMER SERIGR.	5620621	•							•							A530	N
163	TAPPO TIMER CIRCOLARE LUNA	5405570	•							•						A530		
166	MORSETTIERA 5P C/PORTAFUSIBILE	8422430			•	•	•	•				•	•	•			A919	S
166	MORSETTIERA 5P C/PORTAFUSIBILE	8421590			•	•	•	•				•	•	•			A919	
167	PORTAFUSIBILE LUNA	5405340			•	•	•	•				•	•	•				
168	FUSIBILE 2A 250V IMQ	8421410	•	•	•	•	•	•	•	•	•	•	•	•				
169	ASS. TERMOMANOM. BIANCO S/STAFFA	9950480		•	•	•	•	•				•	•	•				
169	ASS. TERMOMANOMETRO BIANCO	8990011							•									S
169	ASS. TERMOMANOMETRO BIANCO	9950030							•									
169	ASS. TERMOMANOMETRO BIANCO	8990011	•							•								S
169	ASS. TERMOMANOMETRO BIANCO	9950030	•							•							A538	N
169	ASS. TERMOMANOM. BIANCO S/STAFFA	9950480	•							•							A538	
170	SUPPORTO TERMOMANOMETRO	5403110		•	•	•	•	•				•	•	•				
170	SUPPORTO TERMOMANOMETRO	5403110	•							•							A538	
172	FILTRO ANTID. PROCOND 411132100	8450191	•	•						•	•							
172	FILTRO ANTID. TIPO LC-411105060	8450200			•	•	•	•				•	•	•				
174	MANOPOLA POTENZIOMETRO	5403280	•	•	•	•	•	•	•	•	•	•	•	•				
174	MANOPOLA POTENZIOMETRO	5404290						•						•				
175	MANOPOLA COMMUTATORE	5403290	•	•	•	•	•	•	•	•	•	•	•	•				
175	MANOPOLA COMMUTATORE	5404280						•						•				
190	GUARNIZIONE G3/8	5402401	•						•	•							A420	S
190	GUARNIZIONE G3/8 8X15X2 WRC	5404970		•	•	•	•	•				•	•	•				
190	GUARNIZIONE G3/8 8X15X2 WRC	5404970	•						•	•							A420	
191	GUARNIZIONE 14,5 PER DADO G1/2 WRC	5402111	•						•	•							A420	S
191	GUARNIZIONE G1/2 12X18X2 WRC	5404640		•	•	•	•	•				•	•	•				
191	GUARNIZIONE G1/2 12X18X2 WRC	5404640	•						•	•							A420	
192	GUARNIZIONE 18,5 PER DADO G3/4 WRC	5402101	•						•	•							A420	S
192	GUARNIZIONE G3/4 17X24X2 WRC	5404650		•	•	•	•	•				•	•	•				
192	GUARNIZIONE G3/4 17X24X2 WRC	5404650	•						•	•							A420	
193	GUARNIZIONE PER TUBO D.18	5400940	•	•	•	•	•	•	•	•	•	•	•	•				

NUVOLA - FF

Pos.	Descrizione	Codice ricambio	CAB41721X590 - NUVOLA 21 FI CAB41721X591 - NUVOLA 21 FFI CAB41721X592 - NUVOLA 21 FFI CAB41721X593 - NUVOLA 21 FFI CAB41721X594 - NUVOLA 21 FI CAB41724X610 - NUVOLA 21 FI CAB41724X611 - NUVOLA 24 FI CAB41724X612 - NUVOLA 24 FFI CAB41724X613 - NUVOLA 24 FFI CAB41724X614 - NUVOLA 24 FI												Matr. iniz.	Matr. fin.	Int.	Note
			NUV 18	NUV 19	NUV 20	NUV 21	NUV 22	NUV 26	NUV 27	NUV 28	NUV 29	NUV 30						
194	GUARNIZIONE PER TUBO D.14	5400950	•	•	•	•	•	•	•	•	•	•						
195	ANELLO ELASTICO PER TUBO D.18	5101880	•	•	•	•	•	•	•	•	•	•						
196	ANELLO ELASTICO PER TUBO D.14	5101890	•	•	•	•	•	•	•	•	•	•						
197	GUARNIZIONE FLANGIA BOILER VIG	5403150	•	•	•	•	•	•	•	•	•	•					S	
197	GUARNIZIONE FLANGIA BOILER	9950380	•	•	•	•	•	•	•	•	•	•						
200	DOTAZIONE CALDAIA NUVOLA	5646560						•				•						
200	DOTAZIONE CALDAIA ACC. 24	5620180	•	•	•	•	•	•	•	•	•	•					A803	S
200	DOTAZIONE CALDAIA NUVOLA	5646560	•	•	•	•	•	•	•	•	•	•					A803	
201	RACCORDO RISCALD. NUVOLA	5626860	•	•	•	•	•	•	•	•	•	•						
202	TUBO D.14 L=130	5206830	•	•	•	•	•	•	•	•	•	•						
203	TUBO D.18 L=130	5207110	•	•	•	•	•	•	•	•	•	•						
204	GR. RUBINETTO E.S. NUVOLA	5626840	•	•	•	•	•	•	•	•	•	•						
207	RACCORDO SANIT. C&M ITALIA	5625230	•	•	•	•	•	•	•	•	•	•						
208	NIPPLO G 3/4	5202060	•	•	•	•	•	•	•	•	•	•						
209	GR. RUBINETTO GAS NUVOLA	5626850	•	•	•	•	•	•	•	•	•	•						
210	RUBINET. GAS CIM 3/4X18 CALOT.+BIC.	5620000	•						•								A351	S
210	RUBINETTO GAS 3/4 M/M L/GIALLA	5626780		•	•	•	•	•		•	•	•						
210	RUBINETTO GAS 3/4 M/M L/GIALLA	5626780	•						•	•							A351	
211	TUBO D.14 L=86	5206820	•	•	•	•	•	•	•	•	•	•						
212	BICONO D.18-CU TE	5209040		•	•	•	•	•		•	•	•					B202	S
212	BICONO D.18-RACCORDO GAS C&M	5206840	•						•	•							A638	S
212	BICONO D.18-CU TE	5209040	•						•	•							A638	B202
212	BICONO IN PTFE D.18	5408330	•	•	•	•	•	•	•	•	•	•					B202	S
213	NIPPLO G1/2	5202050	•	•	•	•	•	•	•	•	•	•						
215	FIANCO CAMERA COMBUST.	5106570	•	•	•	•	•	•	•	•	•	•						
216	RUBINETTO E.S. -CIM 132-	5620131	•						•	•							A351	S
216	RUBINETTO E.S. G1/2 M/M L/ROSSA	5626790		•	•	•	•	•		•	•	•						
216	RUBINETTO E.S. G1/2 M/M L/ROSSA	5626790	•						•	•							A351	
239	GUARNIZIONE C.S. L=250	5404380	•	•	•	•	•	•	•	•	•	•						
259	MARCHIO ADESIVO OCEAN H15MM	5638290			•	•					•	•						
259	MARCHIO ADESIVO OCEAN H15MM	5638290						•				•					B002	N
259	MARCHIO ADESIVO BAXI	5651480						•				•					B002	
274	DADO IN GABBIA M4	8240550	•	•	•	•	•	•	•	•	•	•						S
274	DADO IN GABBIA M4	9950870	•	•	•	•	•	•	•	•	•	•						
275	BOBINA SIT EV2-0967064-	8440090	•	•					•	•								
275	DOP. BOBINA 220V-50HZ TANDEM	8440210			•	•	•	•			•	•	•					
276	PRESTOLINA X AUTOF. 8P (4,2)	1340440	•	•	•	•	•	•	•	•	•	•						
277	ASS. SUPPORTO BRUC. LATO VENTURI	5630300		•	•	•	•	•			•	•	•					
277	ASS. SUPPORTO BRUC. LATO VENTURI	5630300	•						•	•							A445	
286	DADO IN GABBIA M5	8240530	•	•	•	•	•	•	•	•	•	•						
292	CONTRODADO G3/4	9950320	•	•	•	•	•	•	•	•	•	•						
298	ASS. SCHIENALE CF 243	5621510	•	•	•	•	•	•	•	•	•	•						
300	GUARNIZIONE C.S. L=230	5404420	•	•	•	•	•	•	•	•	•	•						
304	SUPPORTO PER RAMPA	5208400		•	•	•	•	•			•	•	•					
304	SUPPORTO PER RAMPA	5208400	•							•							A547	
305	PIASTRA PER VENTILATORE	5107430	•	•	•	•	•	•	•	•	•	•						
310	ASS. FLUSSOST. FP22 GIANNONI	5634060			•						•							
310	PRESSOSTATO DIFFERENZIALE	5641850				•	•					•	•					
314	CAVO CANDELA RIVELAZIONE	8418100							•			•					B116	N
314	CAVO RIVELAZIONE	8419370							•			•					B116	
316	MOLLA FIX MICRO -A-	8380610				•	•					•	•					
317	ANELLO OR 7.65X1.78	5400900	•	•	•	•	•	•	•	•	•	•						
318	VITE X BY-PASS	5202570	•	•	•	•	•	•	•	•	•	•						
319	ANELLO SF 11 C70 F.ZN7III	8380220	•	•	•	•	•	•	•	•	•	•						
322	MOLLA FIX BULBO	5102970	•	•	•	•	•	•	•	•	•	•						
323	DADO G 3/4	9950280	•	•	•	•	•	•	•	•	•	•						
324	DADO G 1/2	9950270	•	•	•	•	•	•	•	•	•	•						

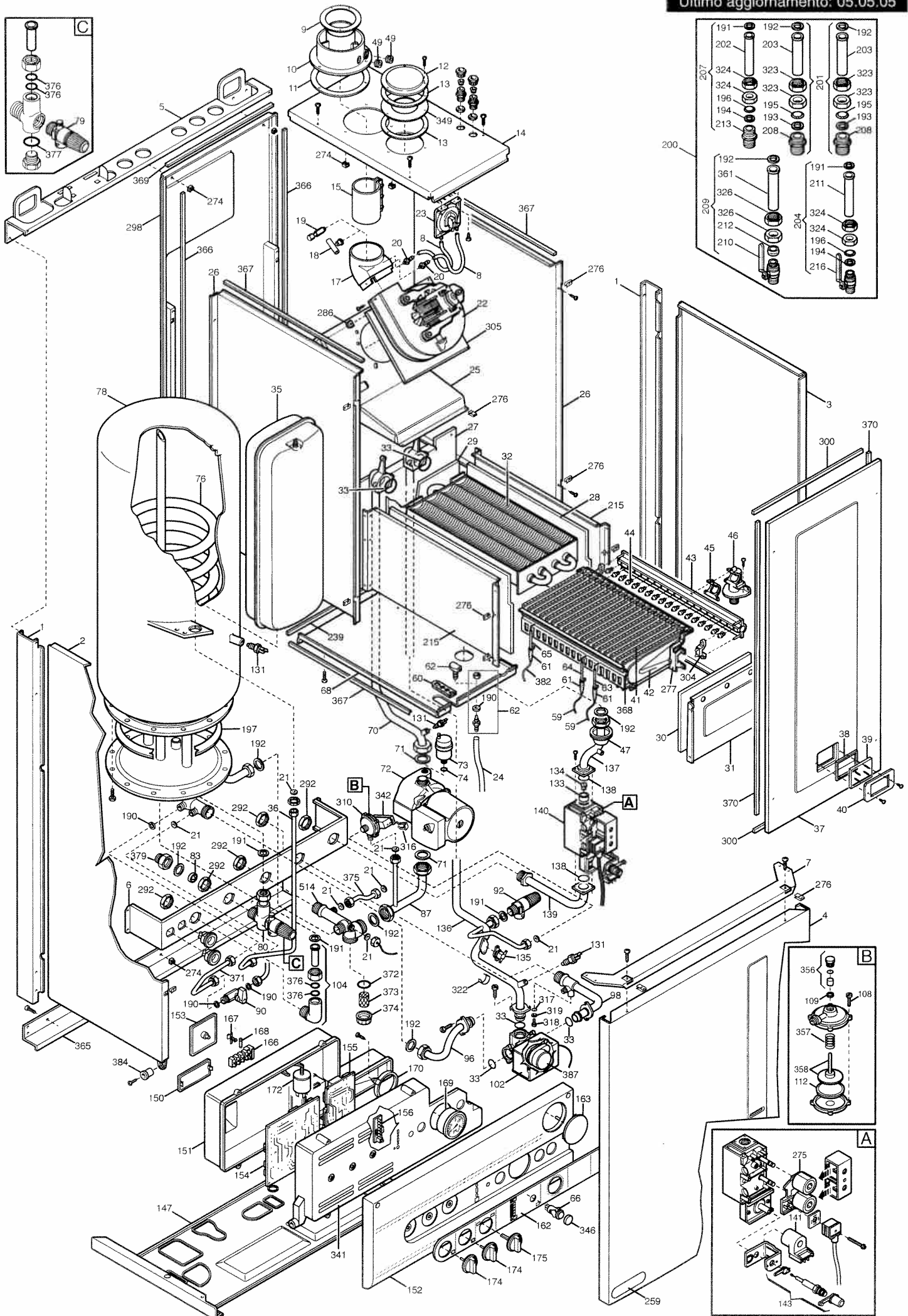
NUVOLA - FF

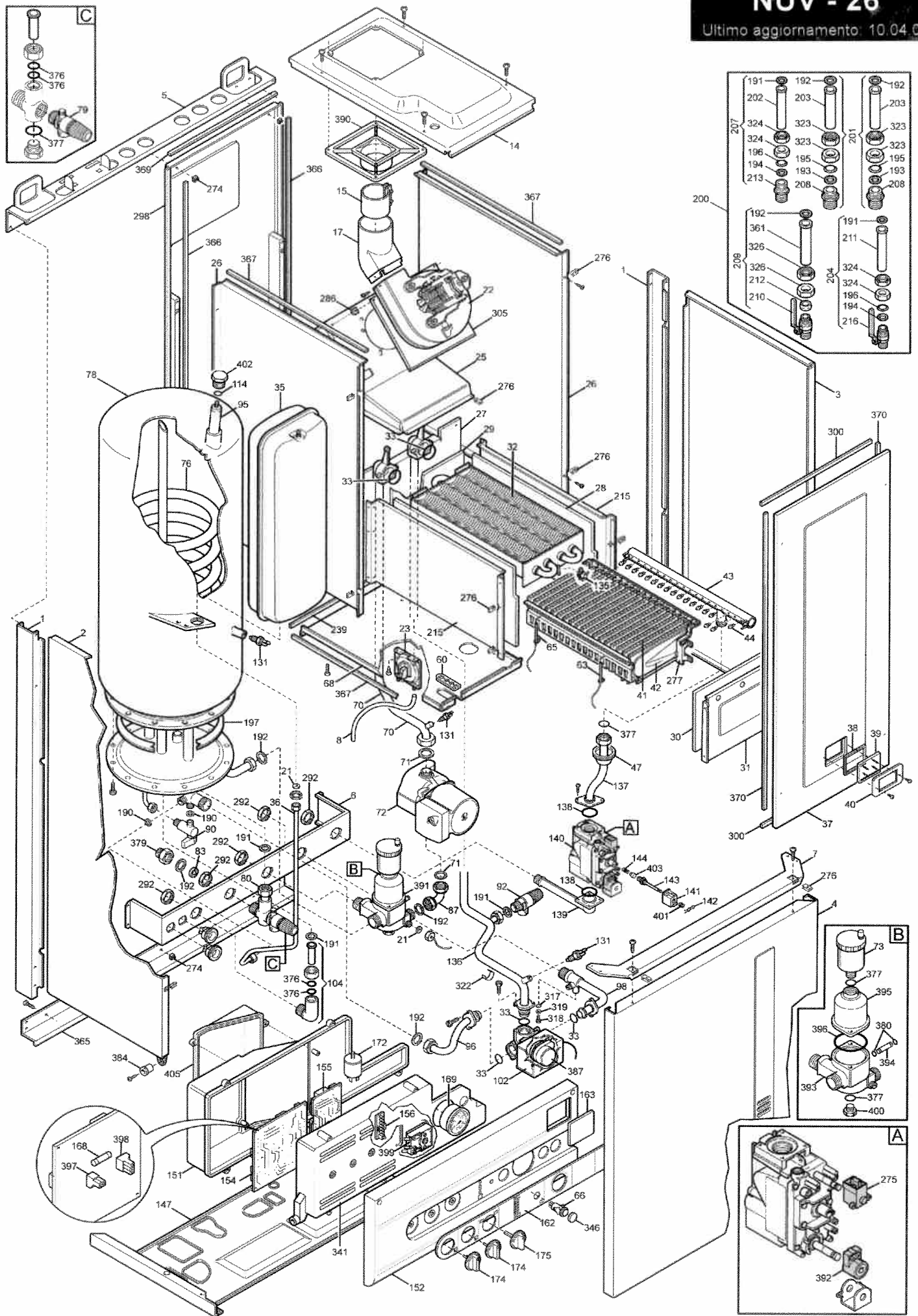
Pos.	Descrizione	Codice ricambio	CAB/172/1X580 - NUVOLA 21 FI										Matr. iniz.	Matr. fin.	Int.	Note		
			NUV 18	NUV 19	NUV 20	NUV 21	NUV 22	NUV 26	NUV 27	NUV 28	NUV 29	NUV 30						
403	SUPPORTO MOLLA 4241017001	5205611								•								
403	SUPPORTO MOLLA 4241017001	5205611	•								•						A445	
405	SPORTELLINO	5403231								•								
405	SPORTELLINO	5403231	•								•						A529	
514	COLLETORE R.R.	5209930			•	•	•					•	•	•				
525	CONNETTORE NAC-SIT 0504014	8419060						•						•			B116	
999	CABL. GR. COM./SENS./PRESSOST. FF	8417520				•								•				
999	CABL. GR. COM.-MORSET.-IONO/FP-	8416550			•	•							•	•				
999	CABL. GR. COMANDI/SENSORI	8417050			•								•					
999	CABL. INTERCONNES. SCHEDE	8416960			•	•							•	•				
999	CABL. INTERCONNES. SCHEDE ACCUM.	8418110						•								•		
999	CABL. INTERCONNES. SCHEDE CF 243	8415801	•	•					•	•								
999	CABL. PER POMPA-ACCUMULO	8416930			•	•	•						•	•	•			
999	CABL. PER POMPA CF 243	8415821	•	•					•	•								
999	CABL. SCHEDE MOD./MORSET./FILTRO	8417930						•								•		
999	CABL. SONDE/MODUL./TH. LIM./P.P.	8418130						•								•	B002	N
999	CABL. SONDE 243	8415461	•	•					•	•								
999	CABL. TH. LIMITE CF 243	8415771	•	•					•	•								
999	CABL. V.G. PULSANTE RESET	8418090						•								•	B002	N
999	CABL. V.G. TANDEM	8417120			•	•							•	•			B002	N
999	CABL. V3V HONEYWELL	8417420				•									•			
999	CABL. V3V HONEYWELL	8418180						•							•		A902	S
999	CABL. VALV. GAS CF 243 (T8416112)	8416112		•						•								
999	CABL. VALV. GAS CF 243 (T8415761)	8415761	•							•							A314	N
999	CABL. VENTIL. 1 VEL./PRESSOST.	8417530				•								•				
999	CABL. VENTIL. 1V/PRESSOST. ACCUM.	8418120						•							•			
999	CABL. VENTIL./PRESSOST. ACCUM.	8417230			•								•					
999	CAVO ALIMENTAZIONE BOBINA 243	8415421	•	•					•	•								
999	CAVO ALIMENTAZIONE	8414620	•	•	•	•	•	•	•	•	•	•	•	•	•			
999	CAVO V3V-243	8415381	•	•					•	•								
999	CAVO VENTIL./PRESSOSTATO CF 243	8415781	•						•								A336	S
999	GR. CAVI VENTIL./PRESSOSTATO	8416361									•						A510	N
999	GR. CAVI VENTIL./PRESSOSTATO	8416790		•														
999	PONTICEL. PER CIRCUITO STAMPATO	8422160			•	•	•					•	•	•				
999	CABL. SONDE/MOD. SIGMA/TL	8418940													•			
999	CABL. VALV. GAS CF 243 (T8416112)	8416112	•							•							A314	
999	GR. CAVI VENTIL./PRESSOSTATO	8416361	•							•							A336	A510 N
999	GR. CAVI VENTIL./PRESSOSTATO	8416790	•							•	•						A510	
999	CABLAGGIO V3V IPX4D	8418360						•							•		A902	
999	CABL. RESET/VALV. GAS SIG.	8418960						•							•		B002	B116 N
999	CABL. SONDE/MOD. SIGMA/TL	8418940						•							•		B002	



NUV - 21

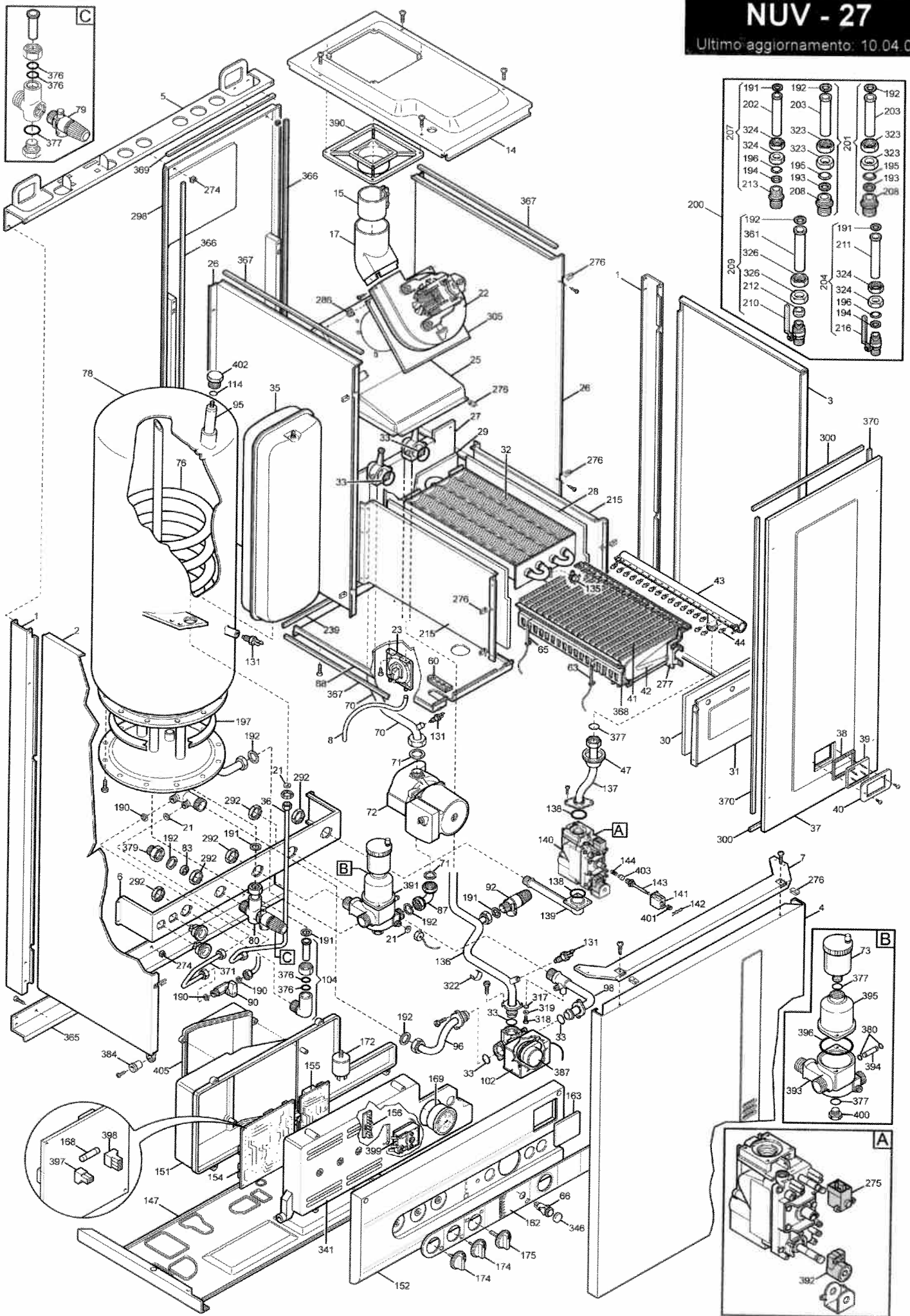
Ultimo aggiornamento: 05.05.05





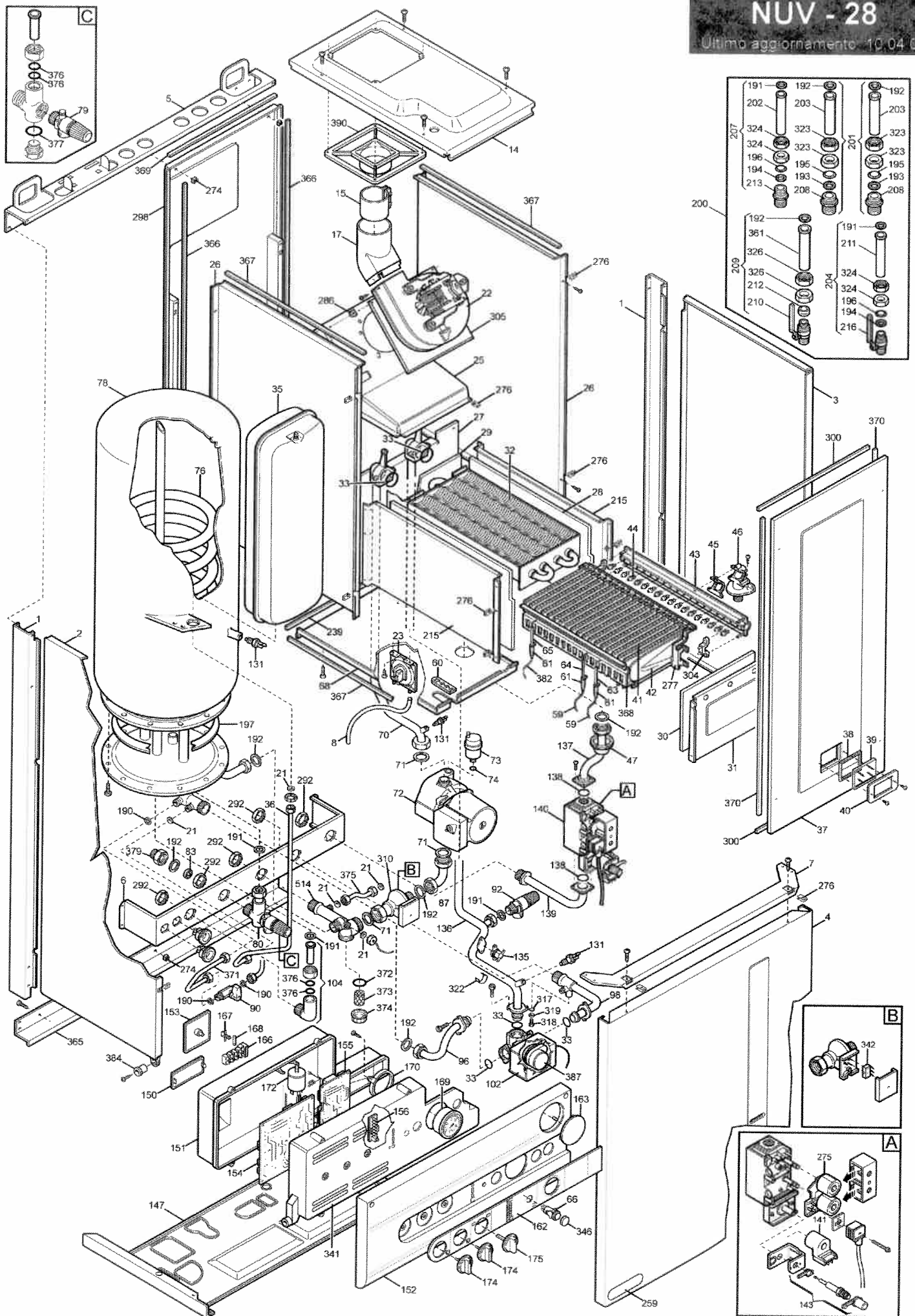
NUV - 27

Ultimo aggiornamento: 10.04.02



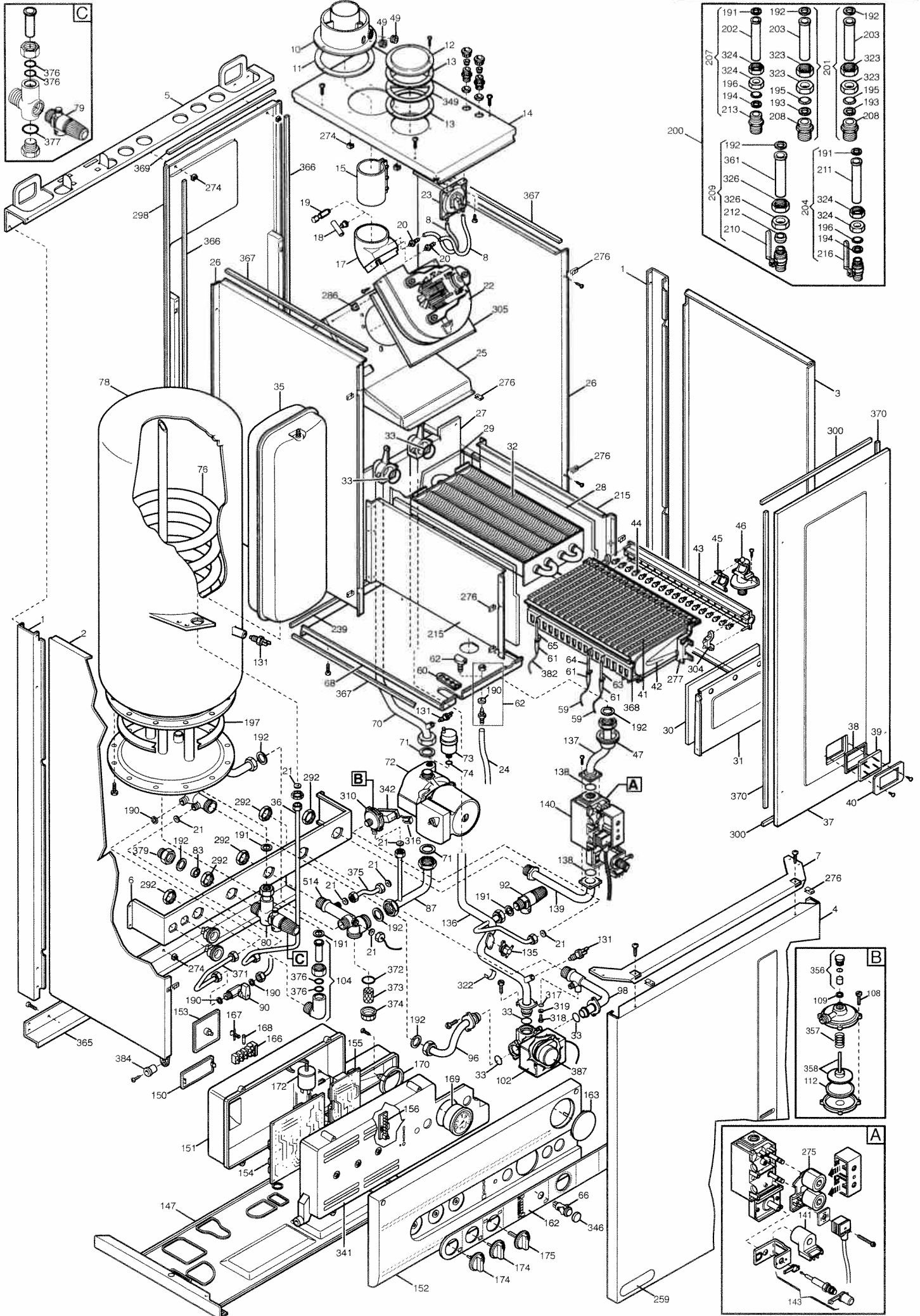
NUV - 28

Ultimo aggiornamento: 10/04/02



NUV - 29

Ultimo aggiornamento: 05.05.05



NUV - 30

Ultimo aggiornamento: 05.05.05

