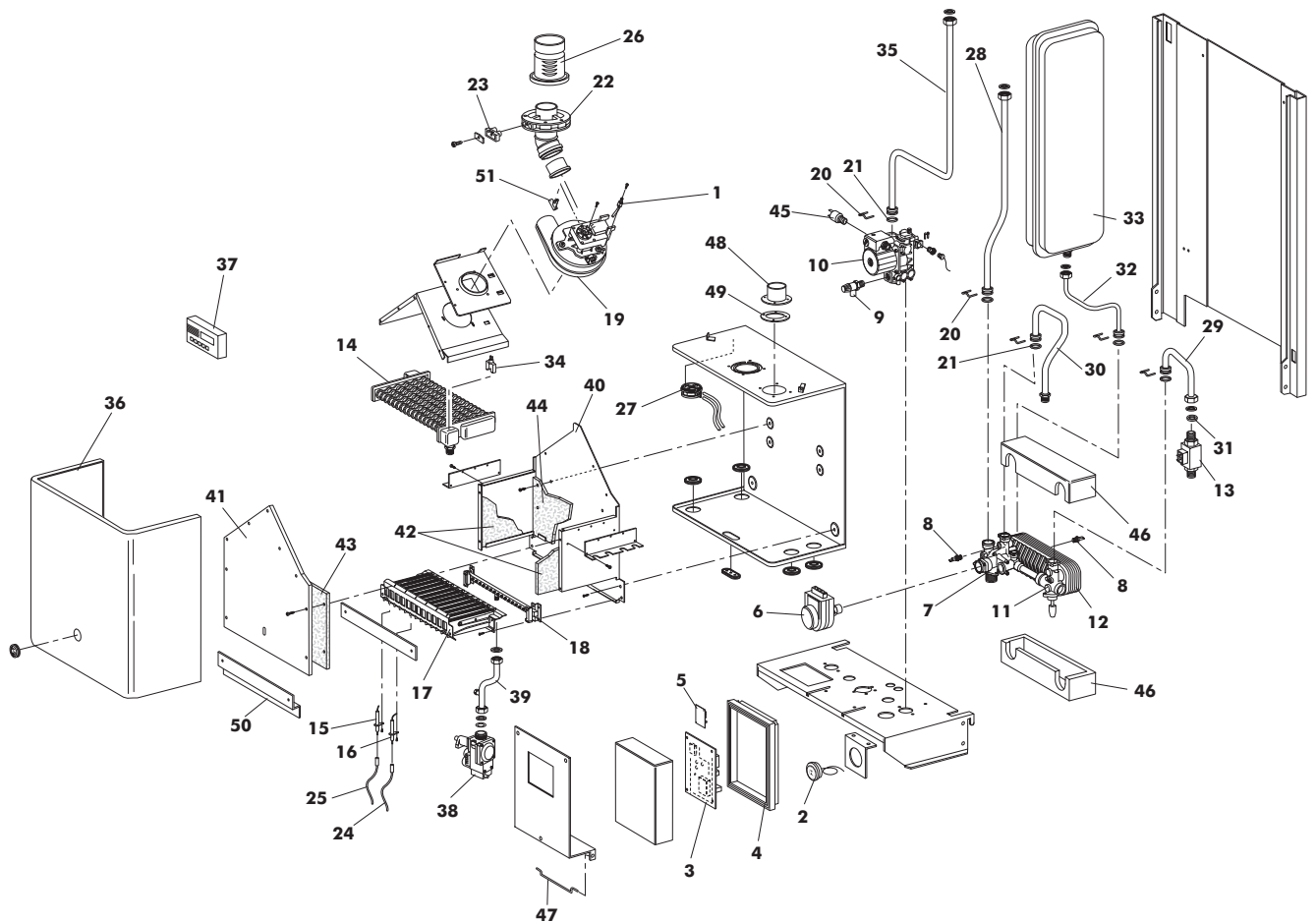


**ESTER IN D 24 MCS W TOP/IT G.N.** Cod. **00912741**
**ESTER IN D 24 MCS W TOP/IT G.P.L.** Cod. **00912751**
**TAV. 1347-1**

Marzo 2007



| Pos | Codice    | Descrizione                         | Pos | Codice    | Descrizione                         |
|-----|-----------|-------------------------------------|-----|-----------|-------------------------------------|
| 1   | 4.55911.0 | SONDA DINAMICA                      | 26  | 4.56509.0 | TRONCHETTO SCARICO D. 80            |
| 2   | 4.55750.0 | TERMOIDROMETRO IMIT 28010           | 27  | 4.56715.0 | PRESS.ARIA HUBA 605-99735           |
| 3   | 4.56771.0 | SCHEDA ELETTRICA MONO/BIT. SOL      | 28  | 1.60731.0 | TUBO MANDATA SCAMBIATORE ESTER      |
| 4   | 4.56612.0 | COPERCHIO SCATOLA ELETTRICA         | 29  | 1.60079.0 | TUBO ENTRATA A.S.F.                 |
| 5   | 4.56634.0 | SCHEDA RELÈ 3 VIE + ZONA            | 30  | 1.60058.0 | TUBO USCITA A.C. SAN. ESTER         |
| 6   | 4.56626.0 | MOTORE                              | 31  | 4.56498.0 | REGOLATORE PORTATA 10 LT            |
| 7   | 4.56629.0 | ASS.VALVOLA 3 VIE                   | 32  | 1.60075.0 | TUBO VASO ESPANSIONE ESTER          |
| 8   | 4.55529.0 | SONDA IMMERSA INECO SO10064(BLU)    | 33  | 4.56598.0 | VASO ESPANSIONE RET.I3N0001000-10LT |
| 9   | 4.56627.0 | VALVOLA DI SICUREZZA                | 34  | 4.55926.0 | TERM.TOD TYPE 36TXE01-14457         |
| 10  | 4.56649.0 | MOTORE CIRCOLATORE 15/5             | 35  | 1.60732.0 | TUBO RITORNO SCAMBIATORE ESTER      |
| 11  | 4.56628.0 | ASS.COLL.SAN                        | 36  | 1.59504.0 | COPERCHIO C.S. XILO                 |
| 12  | 4.56718.0 | SCAMBIATORE 10 P.172MM              | 37  | 4.56617.0 | COMANDO REMOTO RC03.54 (16699)      |
| 13  | 4.56622.0 | FLUSSOSTATO SANITARIO               | 38  | F36800050 | VALV. H. VK 4105 M                  |
| 14  | 4.55824.0 | SCAMBIATORE PR 400                  | 39  | 1.60073.0 | TUBO VAL.GAS-BRUCIATORE             |
| 15  | 4.55753.0 | ELETTRODO DI IONIZZ. BITERMICA      | 40  | 1.56977.0 | CAMERA DI COMBUSTIONE XILO-1302313  |
| 16  | 4.55777.0 | ELETTRODO DI ACCENS.SX BITERMICA    | 41  | 1.56978.0 | COPERCHIO CAM.COMBUST. XILO-1302314 |
| 17  | 4.56717.0 | BRUC.13R. ALMA                      | 42  | 1.56987.0 | ISOLANTE LATERALE C.D.C.XILO        |
| 18  | 4.55822.0 | COLLET. BRUC.13 RAMPE 1,25 G.N.     | 43  | 1.56988.0 | ISOLANTE ANTERIORE C.D.C.XILO       |
|     | 4.55829.0 | COLLET. BRUC.13 RAMPE D.0,77 G.P.L. | 44  | 1.57012.0 | ISOLANTE POSTER. C.D.C.             |
| 19  | 8.51683.0 | G/VENTILATORE (GRO 2856)            | 45  | 4.56624.0 | PRESSOSTATO ASSOLUTO                |
| 20  | 8.51686.0 | SERIE MOLLETTE                      | 46  | 1.60077.0 | SEMIGUSCIO SCAMBIATORE PIASTRA      |
| 21  | 8.51685.0 | SERIE OR                            | 47  | 1.60084.0 | FERRETTO AGGANCIAMENTO CRUSCOTTO    |
| 22  | 1.59078.0 | FLANGIA PRESA FUMI                  | 48  | 4.56713.0 | TRONCHETTO ASPIRAZIONE              |
| 23  | 1.59094.0 | GOMMINO CHIUSURA PRESA FUMI         | 49  | 1.60425.0 | DIAFRAMMA ASP. ARIA D.44/48         |
| 24  | 1.59311.0 | CAVO ACCENSIONE                     | 50  | 1.57501.0 | LAMIERA DEVIAFLUSSO                 |
| 25  | 1.58278.0 | CAVO ELETTRODO CONTROLLO            | 51  | 4.55910.0 | VENTURI SINGOLO                     |