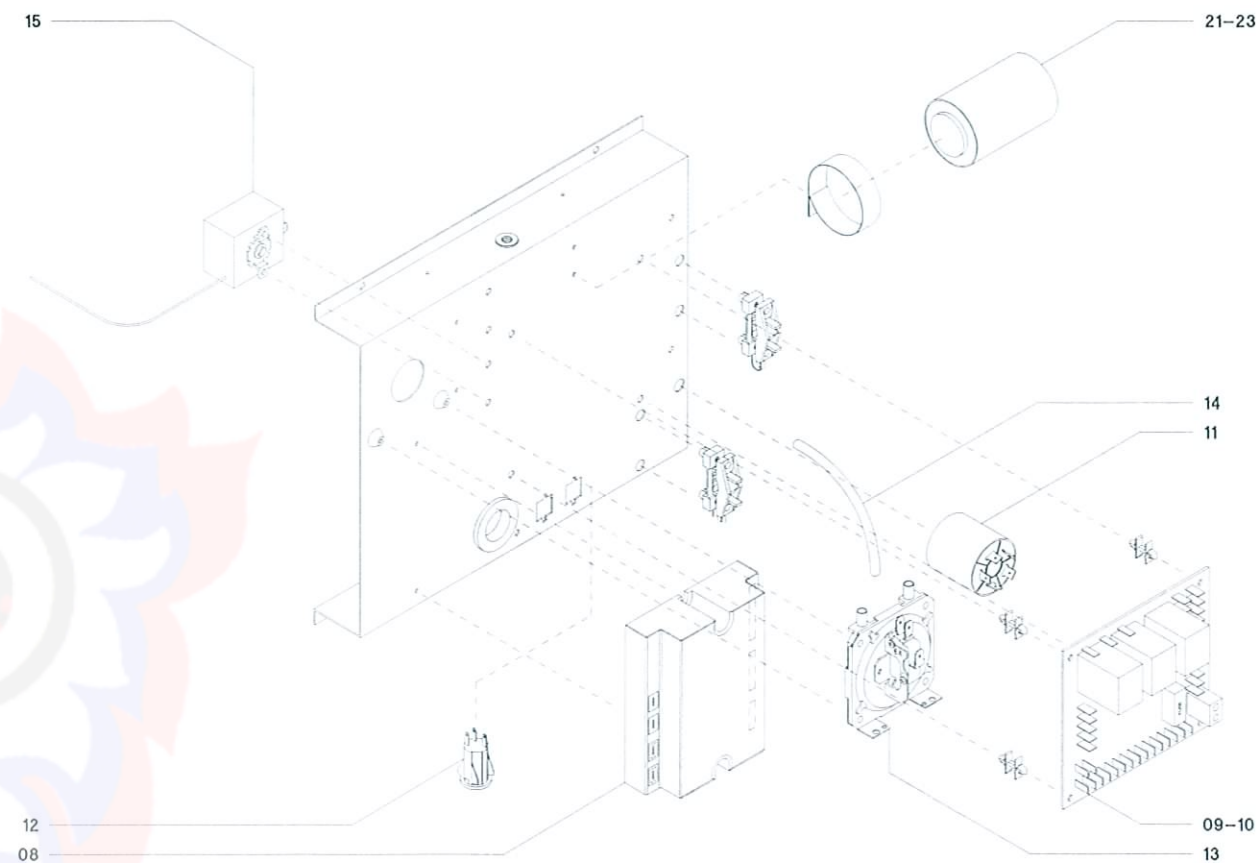


Pos.Codice	Descrizione	Euro	Pos.Codice	Descrizione	Euro
------------	-------------	------	------------	-------------	------

01	40270001	Bruciatore atmosferico	157,52	30	40270030	Pannello posteriore	73,85
02	40270002	Guarnizione isolante bruciatore	2,58	32	40270032	Cassetta laterale	139,44
03	40220003	Ugello gas MET D. 3.50	3,10	33	40170035	Sportello	59,39
04	40270004	Ugello gas GPL D. 1.85/2.40	3,10	34	40170036	Serratura	5,16
05	40170005	Elettrodo di accensione	11,88	35	40300501	Camera di combustione	800,51
06	40170006	Elettrodo di rivelazione	9,30	36	45200008	Circuito elettrico stampato Seitron	80,05
07	40270007	Elettrovalvola Sit 822.112 + tappo	134,28	37	40270037	Rampa bruciatore Polidoro	36,15
08A	40170010	Apparecchiatura Brahma CM 31	70,24	38	40270035	Bobina EV1 per elettrovalvola Sit	24,79
08B	40170110	Apparecchiatura Skg 05253107	70,24	39	40270036	Bobina EV2 per elettrovalvola Sit	23,76
09	40170011	Circuito elettrico stampato WARM/CS	32,54	40	40271007	Gruppo gas	176,63
11	40170113	Filtro antidisturbo radio Procond	8,78				
12	40170114	Pulsante di sblocco	3,87				
13	40270013	Pressostato Honeywell	37,70				
14	40170016	Tubetto pressostato	3,87				
15	40170017	Termostato limite LS3 90/110	16,01				
16	40170018	Termostato di comando ventilatore Elmwood	10,33				
17	40270017	Estrattore fumi	92,96				
18	40270018	Condotto inox estrazione fumi	35,12				
19	40270038	Ventilatore assiale A4E350-1100	216,91				
21	40170025	Condensatore da 10 MFD	6,71				
24	40170026	Pannello di comando a distanza Seitron	131,70				
25	40270025	Pannello anteriore con griglia di mandata	142,03				
27	40270027	Pannello superiore	33,57				
28	40270028	Pannello inferiore	38,73				
29	40170031	Pannello laterale	33,05				

## Gruppo quadro elettrico



## Gruppo gas

